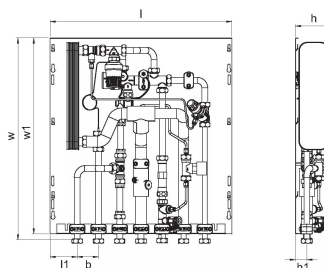
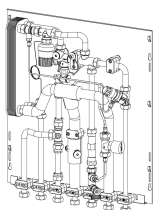


Uronor Combi Port M-Pro Топлинен интерфейс RC 15 CB BP DI TL

1093770

- RC версия за битова гореща вода и отопление с връзка към радиатор (без смесителен кръг).
- Кодове за оразмеряване:
- 15,19 - индикация на капацитета за битова гореща вода (л/мин)
- CB - топлообменник от неръждаема стомана с меден спойлер за подготовка на битова гореща вода
- St - споен топлообменник от неръждаема стомана без цветни метали за подготовка на битова гореща вода
- BP - функция за предварително загряване на хранващите линии
- DI - първичен регулатор на диференциалното налягане на входа на топлинния интерфейс блок
- DT - регулатор на диференциалното налягане в топлинния кръг на блока за топлинен интерфейс за подготовка на битова гореща вода
- TL - термостатичен ограничител на температурата за битова гореща вода с потопяем сензор
- RL - ограничител на температурата на връщане за отоплителния кръг на апартамента
- ZM - циркуляционен модул за битова гореща вода с предпазен клапан, циркуляционна помпа и регулатор на диференциалното налягане
- ZV - зонен вентил в обратната линия на отоплителния кръг на жилището без задвижващ механизъм



Относно Uronor Combi Port M-Pro Топлинен интерфейс RC

Спецификация

- напълно сглобен и тестван под налягане
- техническите ограничения за употреба във вода за отопление и водопровод са посочени в листовите с технически данни
- тръбни скоби от пластмаса за шумозащита и термично разединяване
- сертифициран от DVGW вентил PM с патентована технология за тройно уплътняване
- топлоизолация на захранващите тръби
- термостатичен байпасен вентил
- изход за студена вода
- дистанционна връзка за топломер 110 mm x3/4"
- дистанционна връзка за водомер 110 mm x3/4"
- вентил за обезвъздушаване и източване
- филтър за студена вода 0,5 mm
- филтър за първична отоплителна линия 0,5 mm
- възможност за свързване (маркирана) на електрически заземител
- макс. работно налягане отопление: PN10
- макс. работно налягане водопровод: PN10
- макс. работна температура: 85 °C
- макс. диференциално налягане за първично отопление: 2,5 bar
- мин. налягане водопровод: 2,0 bar
- материал на арматурата водопровод: CW617N
- материал на арматурата за отопление: CW617N, CW614N
- материал на тръбата: неръждаема стомана 1.4401
- размери: Ш/В/Д 556 x 620 x 110 mm

Приложение

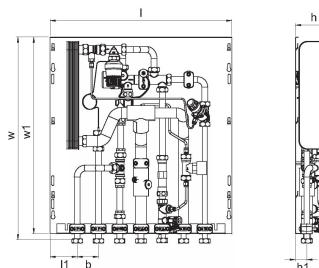
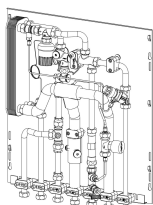
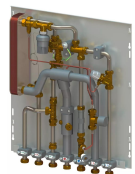
- децентрализирано моментно производство на битова гореща вода
- системи за подово отопление
- радиаторни отоплителни системи

Сертифициране

- DVGW одобрение

Uronor Combi Port M-Pro Топлинен интерфейс RC 15 CB BP DI TL

1093770

**Product code**

Item no EAN

6414905230884

Item no GTIN

06414905230884

Размери

Височина на елемента

110

Дължина на елемента

600

Единично тегло на артикул

11,9

Ширина на елемента

555

Item_UOM

бр

Measurements

LENGTH_L

556

Дължина (l1)

83

Z измерване b

65

Z Измерване h

108

Z Измерване h1

35

Z Измерване w

618

Z Измерване w1

600

Packaging

Опаковка GTIN PL1

06414905292202

Опаковка GTIN PL4

06414905292783

Височина на опаковката PL1

150

Височина на опаковката PL4

900

Дължина на опаковката PL1

660

Дължина на опаковката PL4

1200

Опаковка Количество PL1

1

Опаковка Количество PL4

16

Тип опаковка PL1

Base_Box

Тип опаковка PL4

Pallet

Обем на опаковката PL1	0,058905
Опаковка Обем PL4	0,864
Тегло на опаковката PL1	13,9
Тегло на опаковката PL4	242,4
Ширина на опаковката PL1	595
Ширина на опаковката PL4	800

Технически документи

Изтеглете документи 

Търговско представителство
Uponor GmbH – България

1528, София
България

T +359 889 609 933
info.bulgaria@uponor.com

www.uponor.com/bg-bg