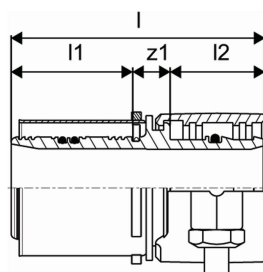
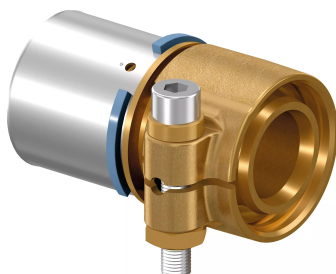


Uponor Wipex přechodová lisovací spojka S-Press PN6 40x3,7-40x4,0

1060059

- Přechod PE-Xa potrubí na Uponor MLC potrubí
- 6 bar
- DR = mosaz odolná proti odzinkování



O produktu Uponor Wipex přechodová lisovací spojka S-Press PN6

Specifikace

- Tvarovky Wipex z mosazi odolné proti korozi, odzinkování podle DIN EN ISO 6509 s nerezovým ocelovým šroubem
- O-kroužkové těsnění mezi přechodovou spojkou Wipex a základním tělem tvarovky
- Sada šroubů pro spojky zahrnuje šroub se šestihrannou hlavou z nerezové oceli a matici s podložkou z mosazi
- Předem rozevřená objímka s vycvakávací pojistkou pro rozměry 63-110 mm

Aplikace

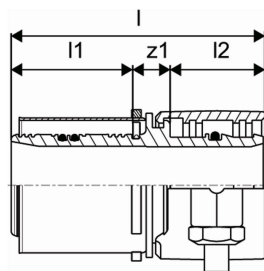
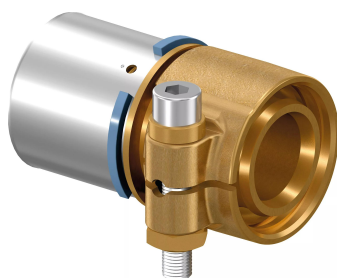
- Tvarovky pro potrubní systémy Thermo, Aqua, Quattro, Supra, Supra PLUS a Supra Standard
- Napojení PE a PE-Xa potrubí k přechodovým spojkám s válcovým palcovým vnějším závitem
- Max. provozní teplota 95 °C

Certifikace

- Schválení musí zkontrolovat místní odpovědná osoba

Uponor Wipex přechodová lisovací spojka S-Press PN6 40x3,7-40x4,0

1060059



Product code

Item no EAN	4021598121676
Item no GF	35001060059
Item no GTIN	04021598121676

Dimensions

Výška jednotky položky	82
Položka Délka jednotky	61
Jednotková hmotnost položky	0,409
Šířka jednotky položky	46
Item_UOM	ks

Measurements

LENGTH_L	79
Délka (l1)	38
Délka (l2)	30
z1	12

Status

MTO (longer delivery times) Položka je k dispozici na vyžádání, minimální doba dodání 2 týdny

Packaging

Balení GTIN PL1	06414905412402
Balení GTIN PL3	06414905412419
Výška balení PL1	84
Výška balení PL3	155
Délka balení PL1	63
Délka balení PL3	272
Množství v balení PL1	1
Množství v balení PL3	15
Typ balení PL1	Plastic_Bag
Typ balení PL3	Box

Objem balení PL1	0,000254016
Objem balení PL3	0,01054
Hmotnost balení PL1	0,417
Hmotnost balení PL3	6,447
Šířka balení PL1	48
Šířka balení PL3	250

Technické podklady

Dokumenty ke stažení zde 

Uponor, s.r.o.

Zelený pruh 95/97
140 00, Praha 4
Česká republika

T +420 233 313 844
E info-cz@uponor.com

www.uponor.com/cs-cz