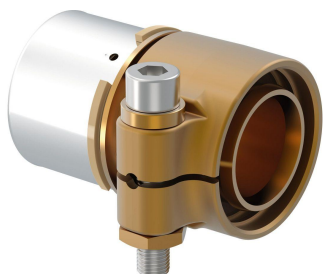


Uponor Wipex přechodová lisovací spojka S-Press PN6 50x4,6-50x4,5

1060060

- Přejechod PE-Xa potrubí na Uponor MLC potrubí
- 6 bar
- DR = mosaz odolná proti odzinkování



O produktu Uponor Wipex přechodová lisovací spojka S-Press PN6

Specifikace

- Tvarovky Wipex z mosazi odolné proti korozi, odzinkování podle DIN EN ISO 6509 s nerezovým ocelovým šroubem
- O-kroužkové těsnění mezi přechodovou spojkou Wipex a základním tělem tvarovky
- Sada šroubů pro spojky zahrnuje šroub se šestihrannou hlavou z nerezové oceli a matici s podložkou z mosazi
- Předem rozevřená objímka s vycvakávací pojistkou pro rozměry 63-110 mm

Aplikace

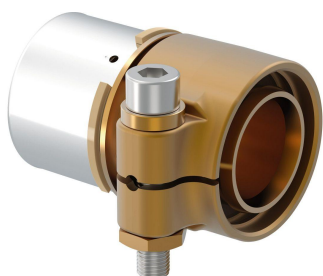
- Tvarovky pro potrubní systémy Thermo, Aqua, Quattro, Supra, Supra PLUS a Supra Standard
- Napojení PE a PE-Xa potrubí k přechodovým spojkám s válcovým palcovým vnějším závitem
- Max. provozní teplota 95 °C

Certifikace

- Schválení musí zkontrolovat místní odpovědná osoba

Uponor Wipex přechodová lisovací spojka S-Press PN6 50x4,6-50x4,5

1060060



Product code

Item no EAN	4021598121683
Item no GF	35001060060
Item no GTIN	04021598121683

Dimensions

Výška jednotky položky	53
Položka Délka jednotky	84
Jednotková hmotnost položky	0,652
Šířka jednotky položky	70
Item_UOM	ks

Measurements

LENGTH_L	86
Délka (I1)	38
Délka (I2)	37
z1	12

Status

MTO (longer delivery times) Položka je k dispozici na vyžádání, minimální doba dodání 2 týdny

Packaging

Balení GTIN PL1	06414905412426
Balení GTIN PL3	06414905412433
Výška balení PL1	55
Výška balení PL3	145
Délka balení PL1	86
Délka balení PL3	268
Množství v balení PL1	1
Množství v balení PL3	10
Typ balení PL1	Plastic_Bag
Typ balení PL3	Box

Objem balení PL1	0,00034056
Objem balení PL3	0,009715
Hmotnost balení PL1	0,662
Hmotnost balení PL3	6,7
Šířka balení PL1	72
Šířka balení PL3	250

Technické podklady

Dokumenty ke stažení zde 

Uponor, s.r.o.

Zelený pruh 95/97
140 00, Praha 4
Česká republika

T +420 233 313 844
E info-cz@uponor.com

www.uponor.com/cs-cz