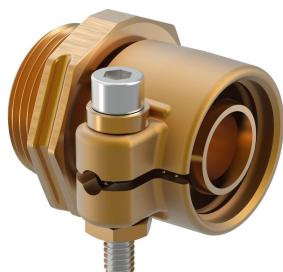


Uponor Wipex kobling PN10 28x4,0-G1

1027489

Nippelovergang til samling af medierør. Inkl. støttebøsning. Umbraco skrue, spændeskive og møtrik i syrefast stål.

- Max. 10 bar. / 95 °C.
- Afzinkningsbestandig messing



Om Uponor Wipex kobling PN10

Specifikation

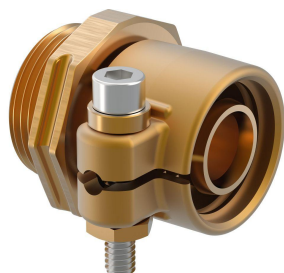
- Wipex-fittings i korrosionsbestandigt messing, afzinkning baseret på EN ISO 6509 med rustfri stålskrue.
- O-ringtætning mellem Wipex-kobling og bundfittingsforbindninger
- Boltsæt til koblinger omfatter en sekskantet bolt i rustfrit stål og møtrik samt messingskive
- Foråbnet muffedesign med monteret støttedel til dimensionen 63-110 mm.

Ansøgning

- Fittings til rørsystemer Thermo, Aqua, Quattro, Supra, Supra PLUS og Supra Standard
- Tilslutning af medierør PE og PE-Xa til koblinger med cylindrisk udvendigt gevind i tommer
- Maks. driftstemperatur 95 °C

Uponor Wipex kobling PN10 28x4,0-G1

1027489



Measurements

Cylindrisk_gevind_G	1
LENGTH_L	48
Længde (l1)	12
Længde (l2)	23
Vægtykkelse_s	4,0
z1	13

Product code

Item no EAN	7331541175234
Item no GF	35001027489
Item no GTIN	07331541175234
Item no LVI	1932128
Item no NOBB	41943455
Item no NRF	5110378
Item no RSK	2410685
Item no VVS	087883128

Dimensioner

Vare Enhedshøjde	37
Vare enhedslængde	48
Vare Enhedsvægt	0,232
Emneenhedsbredde	37
Item_UOM	stk

Packaging

Emballage GTIN PL1	06414905263752
Emballage GTIN PL3	06414905263769
Emballagehøjde PL1	40
Emballagehøjde PL3	145
Emballeringslængde PL1	51

Emballage Længde PL3	268
Emballagemængde PL1	1
Emballagemængde PL3	40
Emballagetype PL1	Plastic_Bag
Emballagetype PL3	Box
Emballagevolumen PL1	0,0000816
Emballagevolumen PL3	0,009715
Emballagevægt PL1	0,237
Emballagevægt PL3	9,46
Emballagebredde PL1	40
Emballagebredde PL3	250

Tekniske dokumenter

Download dokumenterne her 

**Uponor Building Solutions
Denmark**

Kornmarksvej 21
2605, Brøndby
Danmark

T +45 43 26 34 00
E bld.dk@uponor.com

www.uponor.com/da-dk/vvs