

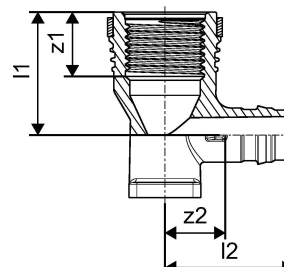
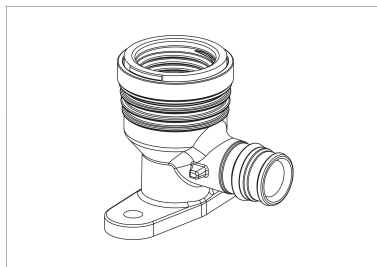
Uponor Smart Aqua dækvinkel Q&E PPSU 16-Rp1/2" l=43mm

1042342

Produceret af PPSU.

Q&E koblingssystem må kun anvendes sammen med Uponor PE-Xa rørOBS!

OBS: Uden Q&E ring. Skal bestilles separat.



Om Uponor Smart Aqua dækvinkel Q&E PPSU

Specifikation

- Vinkelstykker til haneforbindelser og
- Q&E-ringe skal bestilles separat, hvis ikke andet er nævnt

Ansøgning

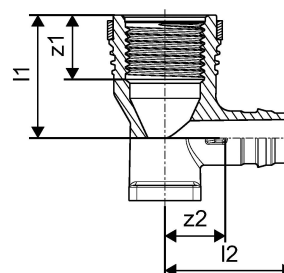
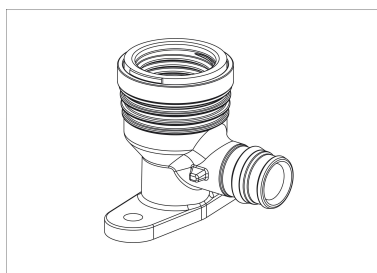
- Til brugsvandsinstallationer

hvis ikke andet er nævnt:

- Udvendt og indvendigt gevind iht. EN 10226-1.

Uponor Smart Aqua dækvinkel Q&E PPSU 16-Rp1/2" l=43mm

1042342



Measurements

Udvendig gevind Rp	0,5
Længde (l1)	34
Længde (l2)	16,5
Længde (l3)	26,5
Z Mål k	36
z1	16
Z2	9,6

Product code

Item no EAN	6414907055805
Item no GF	35001042342
Item no GTIN	06414907055805
Item no NRF	5110335
Item no VVS	045283189

Dimensioner

Vare Enhedshøjde	50
Vare enhedslængde	44
Vare Enhedsvægt	0,021
Emneenhedsbredde	48
Item_UOM	stk

Packaging

Emballage GTIN PL1	06414905267606
Emballage GTIN PL3	06414905267613
Emballage GTIN PL4	06414905267620
Emballagehøjde PL1	55
Emballagehøjde PL3	107
Emballagehøjde PL4	749
Emballeringslængde PL1	108

Emballage Længde PL3	280
Emballage Længde PL4	1120
Emballagemængde PL1	5
Emballagemængde PL3	40
Emballagemængde PL4	4480
Emballagetype PL1	Plastic_Bag
Emballagetype PL3	Box
Emballagetype PL4	Pallet
Emballagevolumen PL1	0,00052866
Emballagevolumen PL3	0,00560252
Emballagevolumen PL4	0,62748224
Emballagevægt PL1	0,11
Emballagevægt PL3	1,009
Emballagevægt PL4	113,019
Emballagebredde PL1	89
Emballagebredde PL3	187
Emballagebredde PL4	748

Tekniske dokumenter

Download dokumenterne her 

**Uponor Building Solutions
Denmark**

Kornmarksvej 21
2605, Brøndby
Danmark

T +45 43 26 34 00
E bld.dk@uponor.com

www.uponor.com/da-dk/vvs