

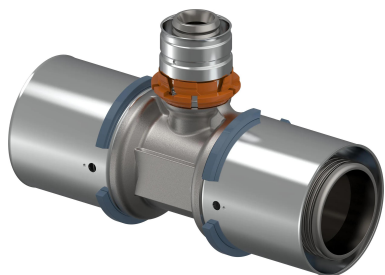
Uponor S-Press tee reduceret 50-25-40

1046924

Preskobling med en korrosionsbestandig overflade og med preskappe af rustfri stål til brugsvand- og radiatorsystemer.

- Stopring, pres-indikator, farvekode, "garanteret utæt hvis ikke presset".

Må kun anvendes med Uponor MLC-, Uni Pipe PLUS og Metallic Pipe PLUS-rør og med Uponor godkendt presværktøj



Om Uponor S-Press tee reduceret

Specifikation

- med fast trykmuffe
- stopring
- testsikkerhed

Ansøgning

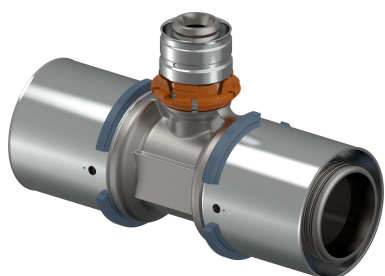
- Brugsvand: Den permanente driftstemperatur spænder fra 0 °C til 70 °C med en maks. permanent driftstemperatur på 10 bar. Den kortsigtede funktionsfejltemperatur er 95 °C i en periode på 100 timer i driftslevetiden.

- Opvarmning: Den permanente driftstemperatur går op til 80 °C med et maks. permanent driftstryk på 10 bar. Den kortsigtede funktionsfejltemperatur er 100 °C i en periode på 100 timer i driftslevetiden.

- hvis ikke andet er nævnt:
- Udvendt og indvendigt gevind iht. EN 10226-1.

Uponor S-Press tee reduceret 50-25-40

1046924



Status

Item Available Till date

2026-12-31T00:00:00.000+0100

Product code

Item no EAN	4021598114210
Item no GF	35001046924
Item no GTIN	04021598114210
Item no VVS	045476436

Dimensioner

Vare Enhedshøjde	44
Vare enhedslængde	122
Vare Enhedsvægt	0,615
Emneenhedsbredde	93
Item_UOM	stk

Measurements

Længde (I1)	61
Længde (I2)	65
Længde (I3)	61
z1	23,1
Z2	34,7
Z3	23,1

Packaging

Emballage GTIN PL1	06414905460656
Emballage GTIN PL4	06414905555345
Emballagehøjde PL1	105
Emballagehøjde PL4	645
Emballeringslængde PL1	176
Emballage Længde PL4	800
Emballagemængde PL1	3

Emballagemængde PL4	300
Emballagetype PL1	Base_Box
Emballagetype PL4	Pallet
Emballagevolumen PL1	0,00373296
Emballagevolumen PL4	0,6192
Emballagevægt PL1	1,906
Emballagevægt PL4	210,6
Emballagebredde PL1	202
Emballagebredde PL4	1200

Tekniske dokumenter

Download dokumenterne her 

Uponor Building Solutions
Denmark

Kornmarksvej 21
2605, Brøndby
Danmark

T +45 43 26 34 00
E bld.dk@uponor.com

www.uponor.com/da-dk/vvs