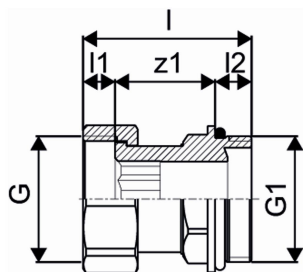
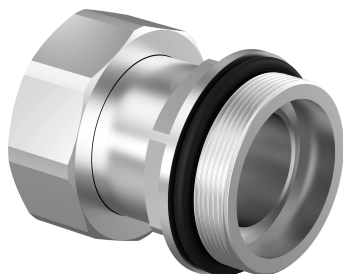


Uponor Vario B tilslutningsæt G1 set=2pcs

1094746

Tilslutningsæt 1 " som kan anvendes med Fluvia T pumpeshunt MPG



Om Uponor Vario B tilslutningsæt G1

Specifikation

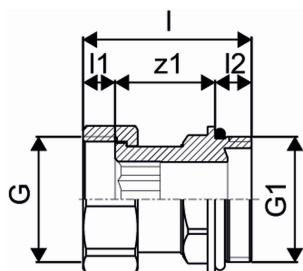
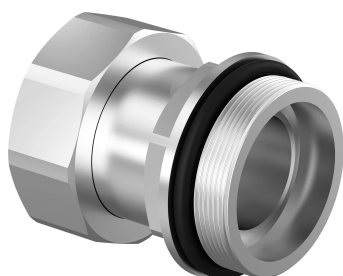
- Fremstillet af messing
- Med integrerede ventiler
- Tilslutning til højre eller venstre med flad tætningsforsyning
- Med returkobling eller flowmåler til afbalancering og spærring
- ingen primær forbindelse til at kombinere den med det korrekte tilbehør
- Sløjfetilslutning G3/4" Eurocone
- Sløjfeafstand 50 mm
- Afstand til beslag 210 mm

Ansøgning

- Til gulvvarme og -køling
- Kan kombineres med aktuatorer FT 30 x 1,5
- Maks. tryk: 6 bar ved 60 °C

Uponor Vario B tilslutningsæt G1 set=2pcs

1094746



Measurements

Cylindrisk_gevind_G	1
Cylindrisk_gevind_G1	1
LENGTH_L	44,4
Længde (l1)	8,5
Længde (l2)	9,7
z1	26,5

Product code

Item no EAN	6414905295296
Item no GTIN	06414905295296
Item no VVS	401963708

Dimensioner

Vare Enhedshøjde	35
Vare enhedslængde	55
Vare Enhedsvægt	0,250
Emneenhedsbredde	95
Item_UOM	stk

Packaging

Emballage GTIN PL1	06414905430703
Emballage GTIN PL3	06414905430710
Emballage GTIN PL4	06414905430727
Emballagehøjde PL1	40
Emballagehøjde PL3	110
Emballagehøjde PL4	420
Emballeringslængde PL1	100
Emballage Længde PL3	220
Emballage Længde PL4	600
Emballagemængde PL1	1

Emballagemængde PL3	25
Emballagemængde PL4	50
Emballagetype PL1	Plastic_Bag
Emballagetype PL3	Box
Emballagetype PL4	Pallet
Emballagevolumen PL1	0,0004
Emballagevolumen PL3	0,009196
Emballagevolumen PL4	0,126
Emballagevægt PL1	0,35
Emballagevægt PL3	7,9
Emballagevægt PL4	17,5
Emballagebredde PL1	100
Emballagebredde PL3	380
Emballagebredde PL4	500

Tekniske dokumenter

Download dokumenterne her 

Uponor Building Solutions
Denmark

Kornmarksvej 21
2605, Brøndby
Danmark

T +45 43 26 34 00
E bld.dk@uponor.com

www.uponor.com/da-dk/vvs