

## Uponor Ecoflex Thermo tilslutningsæt Twin HP 2x40x3,7-2x32x3,5/175

L=8m

1105780



### Om Uponor Ecoflex Thermo tilslutningsæt Twin HP

#### Specifikation

- Flexibelt, præisoleret, selvkompeniserende plastikrørsystem fremstillet baseret på EN 15632
- Medierør: Tværbundet polyethylenrør (PE-Xa) baseret på EN ISO 15875, naturfarvet PN 6 (SDR 11) eller PN 10 (SDR 7,4), ilttæthed baseret på EN 15632
- Isolerende materiale: PE-X-skum af lukket celletype, permanent elastisk, ældningsbestandig
- Indkapslingsrør: Bølgepolyethylen (HDPE)

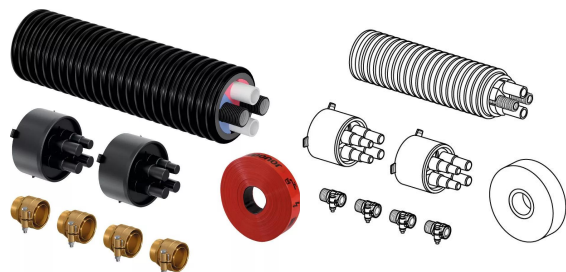
#### Ansøgning

- Transport af opvarmnings- og kølevand til nedgravede installationer.
- Opvarmningsdriftstemperatur 80 °C baseret på EN 15632
- Funktionsfejltemperatur 95 °C
- Statisk verificeret til tung trafikbelastning på 60 tons

## Uponor Ecoflex Thermo tilslutningsæt Twin HP 2x40x3,7-2x32x3,5/175

L=8m

1105780



### Product code

Item no EAN	6414905528783
Item no GTIN	06414905528783
Item no VVS	087808833

### Dimensioner

Vare Enhedshøjde	1650
Vare enhedslængde	1550
Vare Enhedsvægt	31,5
Emneenhedsbredde	400
Item_UOM	sæt

### Packaging

Emballage GTIN PL1	06414905542857
Emballage GTIN PL4	06414905542864
Emballagehøjde PL1	1650
Emballagehøjde PL4	1900
Emballeringslængde PL1	1560
Emballage Længde PL4	1600
Emballagemængde PL1	1
Emballagemængde PL4	3
Emballagetype PL1	Base_Box
Emballagetype PL4	Pallet
Emballagevolumen PL1	1,0296
Emballagevolumen PL4	3,648
Emballagevægt PL1	31,6
Emballagevægt PL4	119,8
Emballagebredde PL1	400
Emballagebredde PL4	1200

## Tekniske dokumenter

Download dokumenterne her 

**Uponor Building Solutions  
Denmark**

Kornmarksvej 21  
2605, Brøndby  
Danmark

T +45 43 26 34 00  
E [bld.dk@uponor.com](mailto:bld.dk@uponor.com)

[www.uponor.com/da-dk/vvs](http://www.uponor.com/da-dk/vvs)