

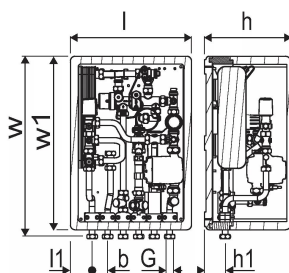
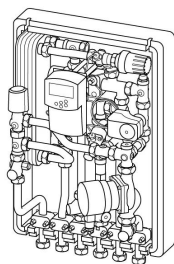
## Uponor Combi Port E-INS fjernvarmeunit UFH 19 CB DI TL HA MS MH ZA NC IB

### 1121435

Kompakt fuldisoleret fjernvarmeunit med brugsvandsveksler og shunt med vejrkompensering til direkte fjernvarme anlæg. Proportional regulering af det varme brugsvand, samt termostatventil for indstilling af den ønskede varmtvandstemperatur. Leveres standard med trykdigninger på koldt vand. Sekundær shuntgruppe for gulvvarme med indbygget pumpe, aktuator og Uponor Smatrix Move vejrkompensering, inkl. udeføler. Differenstryksregulator på primær varme.

Uponor Combi Port INS kompakt fuldisoleret fjernvarmeunit med brugsvandsveksler og varmekreds, til montering i fjernvarme installationer med direkte tilslutning. Den kompakte serie af units er udviklet til lejligheder og rækkehuse, men kan ligeledes benyttes i de fleste parcelhuse. Det unikke design gør at Combi Port INS, også kan benyttes i boligbyggerier med andre varmekilder, hvor man ønsker en decentral løsning. Produktion af varmt vand reguleres proportionalt i forhold til den tappede mængde varme vand

- DVGW-certificeret PM-ventil med IPR-beskyttet tætningsteknologi
- Kobberloddet brugsvandsveksler
- Trykdigninger på koldt vand
- Termosyphon for at forbedre hygiejnen ved at undgå opvarmning af veksleren.
- Zoneventil i sekundær opvarmning til tilpasning af aktuator 230V.
- Forberedt til tilslutning af potentialudligning.
- Snavssamler på primær fremløb og primær retur.
- Max. driftstryk opvarmning: PN10.
- Max. driftstryk brugsvand: PN10
- Max. driftstemperatur: - max: 5 - 85 °C
- Max. differenstryk prim. opvarmning: 2,5 bar
- Min. tryk brugsvand: 2,0 bar
- Rørmateriale: rustfrit stål 1.4401



## Om Uponor Combi Port E-INS fjernvarmeunit UFH

### Specifikation

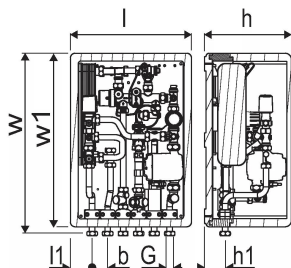
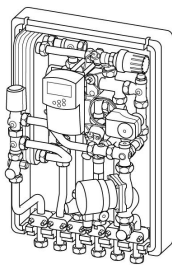
- port komplet monteret og tryktestet
- tekniske begrænsninger for anvendelse til vand til opvarmning og VVS-installationer fremgår af tekniske datablade
- rørklemmer lavet af plast til lydbeskyttelse og termisk adskillelse
- DVGW-certificeret PM-ventil med patenteret tredobbelt tætningsteknologi
- termostatisk bypassventil
- afstandsstykke til varmemåler 110 mm x3/4"
- afstandsstykke til vandmåler 110 mm x3/4"
- udluftnings- og aftapningsventil
- si til koldt vand 0,5 mm
- si til primær varmforsyningsledning 0,5 mm
- Tilslutningsmulighed (markeret) for en elektrisk jordforbindelsessko
- maks. driftstryk, opvarmning: PN10
- maks. driftstryk, sanitær: PN10
- maks. driftstemperatur: 85 °C
- maks. differenstryk, primær opvarmning: 2,5 bar
- min. tryk, sanitær: 2,0 bar
- fittingmateriale, sanitær: CW617N
- fittingmateriale, opvarmning: CW617N, CW614N
- rørmateriale: Rustfrit stål 1.4401
- målinger: B/H/D 435,5 x 618 x 115 mm

### Ansøgning

- Decentraliseret øjeblikkelig produktion af varmt brugsvand
- Gulvvarmesystemer

## Uponor Combi Port E-INS fjernvarmeunit UFH 19 CB DI TL HA MS MH ZA NC IB

1121435



### Product code

Item no EAN	6414905642946
Item no GTIN	06414905642946
Item no VVS	375602341

### Dimensioner

Vare Enhedshøjde	280
Vare enhedslængde	578
Vare Enhedsvægt	16
Emneenhedsbredde	390
Item_UOM	stk

### Measurements

LENGTH_L	390
Længde (l1)	70
Z Mål b	50
Z Mål h	280
Z Mål h1	67
Z Mål m	578
Z Mål w1	560

### Packaging

Emballage GTIN PL1	06414905662418
Emballage GTIN PL4	06414905662524
Emballagehøjde PL1	300
Emballagehøjde PL4	1200
Emballeringslængde PL1	600
Emballage Længde PL4	1200
Emballagemængde PL1	1
Emballagemængde PL4	16

Emballagetype PL1	Base_Box
Emballagetype PL4	Pallet
Emballagevolumen PL1	0,072
Emballagevolumen PL4	1,152
Emballagevægt PL1	16,5
Emballagevægt PL4	264
Emballagebredde PL1	400
Emballagebredde PL4	800

## Tekniske dokumenter

Download dokumenterne her 

**Uponor Building Solutions  
Denmark**

Kornmarksvej 21  
2605, Brøndby  
Danmark

T +45 43 26 34 00  
E [bld.dk@uponor.com](mailto:bld.dk@uponor.com)

[www.uponor.com/da-dk/vvs](http://www.uponor.com/da-dk/vvs)