

GF iFIT adapter 16/20-15

1151188

Materiale: Messing

Tilladte rør kan findes i monteringsvejledningen til monteringsværktøjssættet JRG kode 8130.000

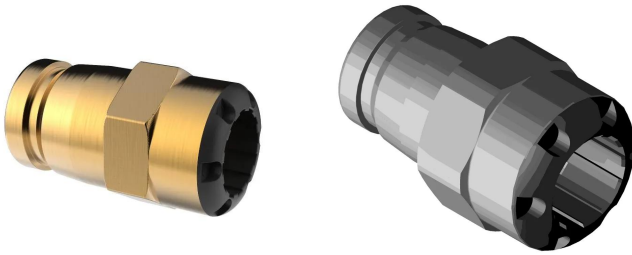
Godkendt til følgende rørtyper og systemer:

(For andre godkendelser, kontakt venligst vores tekniske kundeservice).

Rør af rustfrit stål / PN16 / Ø 15, 18, 22, 28, 35, 42, 54 / Mapress / Optipress, Sanpress / inoxPRES

Kobberrør / PN10 / Ø 12, 15, 18, 22, 28, 35, 42, 54 / WICU, KME /

SANCO, Wieland-Werke / SANCO, KME



No about information

GF iFIT adapter 16/20-15

1151188



Measurements

Indre_diameter_di	15
Længde (l1)	20

Status

Item Available From date	2026-01-01
Item Available Till date	2026-04-15T00:00:00.000+0200
Until stocks last	Så længe lager haves

Product code

Item no EAN	7611205907099
Item no GF	762101245
Item no GTIN	07611205907099
Item no LVI	1749411
Genstandsudskiftning 1	1185837

Dimensioner

Vare Enhedshøjde	27
Vare enhedslængde	42
Vare Enhedsvægt	0,06
Emneenhedsbredde	27
Item_UOM	stk

Packaging

Emballage GTIN PL1	06414900454308
Emballage GTIN PL2	06414900454315
Emballagehøjde PL1	50
Emballagehøjde PL2	100
Emballeringslængde PL1	120
Emballage Længde PL2	240
Emballagemængde PL1	10
Emballagemængde PL2	50

Emballagetype PL1	Plastic_Bag
Emballagetype PL2	Medium_Box
Emballagevolumen PL1	0,00054
Emballagevolumen PL2	0,00432
Emballagevægt PL1	0,61
Emballagevægt PL2	3,15
Emballagebredde PL1	90
Emballagebredde PL2	180

Tekniske dokumenter

Download dokumenterne her 

**Uponor Building Solutions
Denmark**

Kornmarksvej 21
2605, Brøndby
Danmark

T +45 43 26 34 00
E bld.dk@uponor.com

www.uponor.com/da-dk/vvs