

GF iFIT adapter 16/20-22

1151190

Materiale: Messing

Tilladte rør kan findes i monteringsvejledningen til monteringsværktøjssættet JRG kode 8130.000

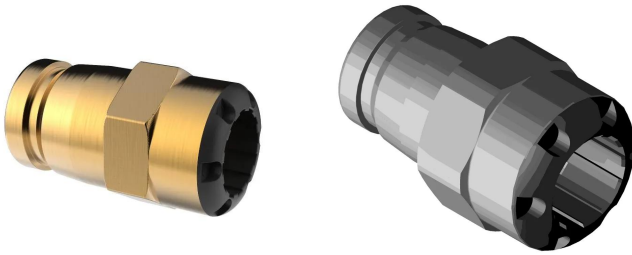
Godkendt til følgende rørtyper og systemer:

(For andre godkendelser, kontakt venligst vores tekniske kundeservice).

Rør af rustfrit stål / PN16 / Ø 15, 18, 22, 28, 35, 42, 54 / Mapress / Optipress, Sanpress / inoxPRES

Kobberrør / PN10 / Ø 12, 15, 18, 22, 28, 35, 42, 54 / WICU, KME /

SANCO, Wieland-Werke / SANCO, KME



No about information

GF iFIT adapter 16/20-22

1151190



Measurements

Indre_diameter_di	22
Længde (l1)	20

Status

Item Available From date	2026-01-01
Item Available Till date	2026-03-15T00:00:00.000+0100
Until stocks last	Så længe lager haves

Product code

Item no EAN	7611205907075
Item no GF	762101247
Item no GTIN	07611205907075
Genstandsudskiftning 1	1185840

Dimensioner

Vare Enhedshøjde	37
Vare enhedslængde	54
Vare Enhedsvægt	0,14
Emneenhedsbredde	37
Item_UOM	stk

Packaging

Emballage GTIN PL1	06414900454346
Emballage GTIN PL2	06414900454353
Emballagehøjde PL1	50
Emballagehøjde PL2	117
Emballeringslængde PL1	130
Emballage Længde PL2	234
Emballagemængde PL1	5
Emballagemængde PL2	40
Emballagetype PL1	Plastic_Bag

Emballagetype PL2	Medium_Box
Emballagevolumen PL1	0,00065
Emballagevolumen PL2	0,004572126
Emballagevægt PL1	0,71
Emballagevægt PL2	5,78
Emballagebredde PL1	100
Emballagebredde PL2	167

Tekniske dokumenter

Download dokumenterne her 

**Uponor Building Solutions
Denmark**

Kornmarksvej 21
2605, Brøndby
Danmark

T +45 43 26 34 00
E bld.dk@uponor.com

www.uponor.com/da-dk/vvs