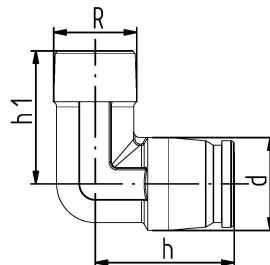
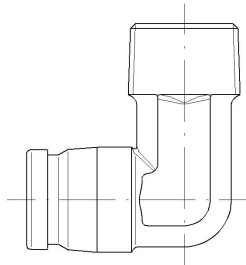


## GF iFIT vinkel m/nippel 90° 16/20-1/2"MT

1151208

Materiale: Messing, afzinkningsbestandigt

Tilslutning: Udvendt gevind



No about information

## GF iFIT vinkel m/nippel 90° 16/20-1/2"MT

1151208



### Status

Item Available From date 2026-01-01

Until stocks last Så længe lager haves

### Product code

Item no EAN 7611205902742

Item no GF 762101270

Item no GTIN 07611205902742

Item no LVI 1749441

Genstandsudskiftning 1 1185848

### Dimensioner

Vare Enhedshøjde 18

Vare enhedslængde 42

Vare Enhedsvægt 0,071

Emneenhedsbredde 41

Item\_UOM stk

### Packaging

Emballage GTIN PL1 07611205905255

Emballage GTIN PL2 07611205905248

Emballage GTIN PL4 06414900118590

Emballagehøjde PL1 41

Emballagehøjde PL2 107

Emballagehøjde PL4 850

Emballeringslængde PL1 133

Emballage Længde PL2 262

Emballage Længde PL4 1200

Emballagemængde PL1 10

Emballagemængde PL2 50

Emballagemængde PL4 3600

Emballagetype PL1	Plastic_Bag
Emballagetype PL2	Medium_Box
Emballagetype PL4	Pallet
Emballagevolumen PL1	0,000725249
Emballagevolumen PL2	0,005578766
Emballagevolumen PL4	0,816
Emballagevægt PL1	0,72
Emballagevægt PL2	3,7
Emballagevægt PL4	291,4
Emballagebredde PL1	133
Emballagebredde PL2	199
Emballagebredde PL4	800
<b>Measurements</b>	
Z Mål h	30
Z Mål h1	34

## Tekniske dokumenter

Download dokumenterne her 

**Uponor A/S – GF Building Flow Solutions**

Langebjerg 29C  
4000, Roskilde  
Danmark

T +45 43 26 34 00

E  
kundeservice.dk.bfs@georgfischer.com