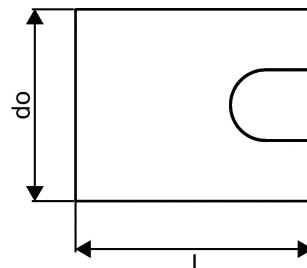
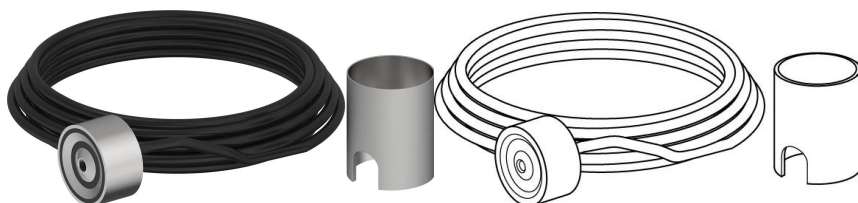


## Uponor Meltaway snesmeltningssensor S-251

**1161003**

- Uponor meltaway snesmeltningssensor anvendes til snesmeltning og koblet til Uponor meltaway kontrolenhed X-250.
- Består af 1 udskiftlige sensorer S-251 inklusiv 25 meter ledning og montagesokkel til jord/overflade, som måler temperatur og fugtighed (nedbør).



### Om Uponor Meltaway snesmeltningssensor S-251

#### Specifikation

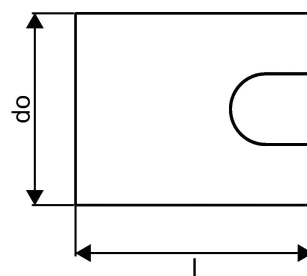
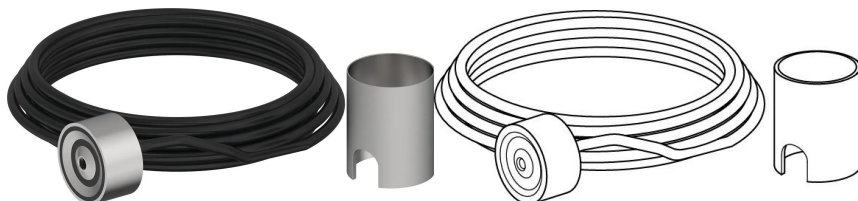
- sne- og issmeltningssystem til områder med fast jordbelægning
- Fremstillet af polyethylenrør (HDPE) med høj densitet
- Udstyret med kompaksvejsede koblinger orienteret i to retninger med en vinkel på 120 grader mellem dem

#### Ansøgning

- udendørs overfladeopvarmning
- sne- og issmeltning

## Uponor Meltaway snesmeltningsensor S-251

1161003



### Status

Item Available From date

2025-06-04

### Product code

Item no EAN	6414900508308
Item no GTIN	06414900508308
Item no LVI	2082203
Item no NRF	1459435
Item no RSK	2973276
Item no VVS	466257530

### Dimensioner

Vare Enhedshøjde	250
Vare enhedslængde	260
Vare Enhedsvægt	2,8
Emneenhedsbredde	80
Item_UOM	stk

### Packaging

Emballage GTIN PL1	06414900452120
Emballagehøjde PL1	250
Emballeringslængde PL1	260
Emballagemængde PL1	1
Emballagetype PL1	Base_Box
Emballagevolumen PL1	0,0052
Emballagevægt PL1	2,98
Emballagebredde PL1	80

### Tekniske dokumenter

Download dokumenterne her

[www.uponor.com/da-dk/vvs](http://www.uponor.com/da-dk/vvs)