

Uponor Combi Port M-Pro Wohnungsstation UFH 15 St BP DI MS UL SS ZA

1093793

- UFH - Ausführung für Trinkwassererwärmung und Heizkreis für Fußbodenheizung (inkl. Mischkreislauf mit Umwälzpumpe).

Ausstattungs-codes:

15,19 – Warmwasserkapazität (l/min)

CB – Hochleistungswärmetauscher aus Edelstahl (Kupfer gelötet) für die Warmwasserbereitung

St – Hochleistungswärmetauscher aus Edelstahl (Vaclnox gelötet) für die Warmwasserbereitung

BP – Funktion zur Vorwärmung der Versorgungsleitungen

DT – Differenzdruckregler im Heizkreis Warmwasserbereitung

ZM – Zirkulationsmodul für die Trinkwassererwärmung mit Sicherheitsventil, Zirkulationspumpe und Differenzdruckregler

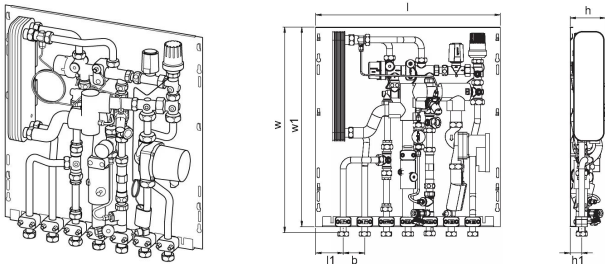
MS – Mischset mit Umwälzpumpe, Thermostat und Rückschlagventil für Wohnungsheizkreislauf

UL – Thermostatischer Temperaturbegrenzer für Fußbodenheizungskreis

SS – Sicherheitsthermostatschalter für Wohnungsheizungskreis

ZA – Mit Zonenventil und 2-Punkt-Stellantrieb im Rücklauf des Wohnungsheizkreises

2C – Zweiter direkter Heizkreisanschluss mit Extra Zonenventil (kein Stellantrieb, kein Mischkreislauf)



Ausschreibungstexte Uponor Combi Port M-Pro Wohnungsstation UFH

Spezifikation

- Anschlüsse komplett montiert und druckgeprüft
- Rohrschellen aus Kunststoff zur Schall- und Wärmeentkopplung
- DVGW zertifizierter PM-Regler mit gebrauchsmustergeschützter Abdichtungstechnik
- Wärmedämmung an den Zuleitungen
- Thermostatisches Bypass-Ventil
- Kaltwasserabgang
- Passtück für Wärmemengenzähler 110 mm x 3/4"
- Passtück für Wasserzähler 110 mm x 3/4"
- Entlüftungs- und Entleerungsventile
- Schmutzfänger für Kaltwasser 0,5 mm
- Schmutzfänger im Heizungsvorlauf Primär 0,5 mm
- Anschlussmöglichkeit eines Potentialausgleichs
- Max. Betriebsdruck Heizung: PN10
- Max. Betriebsdruck Trinkwasser: PN10
- Max. Betriebstemperatur : 85 °C
- Max. Differenzdruck Primärkreislauf Heizung: 2,5 bar
- Min. Druck Trinkwasser: 2,0 bar
- Material der Trinkwasserarmaturen: CW617N
- Material der Heizungsarmaturen: CW617N, CW614N
- Material Rohrleitungen: Edelstahl 1.4401
- Abmessungen: B/H/T 556 x 620 x 110 mm

Anwendung

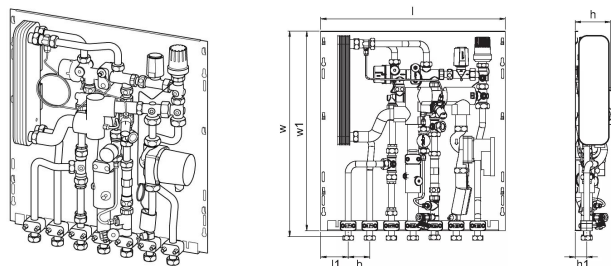
- Dezentrale Warmwasserbereitung im Durchflussverfahren
- Anschluß von Fußbodenheizungen
- Anschluß von Radiatorheizungen

Zertifikat

- DVGW

Uponor Combi Port M-Pro Wohnungsstation UFH 15 St BP DI MS UL SS ZA

1093793



Product code

Item no EAN	6414905231188
Item no GTIN	06414905231188

Dimension

Höhe der Artikeleinheit	110
Länge der Artikeleinheit	600
Gewicht der Artikeleinheit	15,4
Breite der Artikeleinheit	555
Item_UOM	St.

Measurements

LÄNGE_L	556
Länge (l1)	83
Z-Messung b	65
Z-Messung h	107
Z-Messung h1	35
Z-Messung m	618
Z-Messung w1	600

Packaging

Verpackung GTIN PL1	06414905292325
Verpackung GTIN PL4	06414905292912
Verpackungshöhe PL1	150
Verpackungshöhe PL4	900
Verpackungslänge PL1	660
Verpackungslänge PL4	1200
Verpackungsmenge PL1	1
Verpackungsmenge PL4	16
Verpackungstyp PL1	Base_Box

Verpackungstyp PL4	Pallet
Verpackungsvolumen PL1	0,058905
Verpackungsband PL4	0,864
Verpackungsgewicht PL1	17,4
Verpackungsgewicht PL4	298,4
Verpackungsbreite PL1	595
Verpackungsbreite PL4	800

Technische Dokumente (wie Installationsanleitung etc.)

Dokumente herunterladen 

Uponor Vertriebs GmbH

IZ. NÖ Süd, Straße 7 Objekt
58D
2355, Wiener Neudorf
Österreich

T +43 2236 23003-0
E kundendienst@uponor.com

www.uponor.com/de-at