

## Uponor Combi Port M-Pro Wohnungsstation UFH 19 St BP DI MS UL SS ZA 2C

**1093798**

- UFH - Ausführung für Trinkwassererwärmung und Heizkreis für Fußbodenheizung (inkl. Mischkreislauf mit Umwälzpumpe).

Ausstattungs-codes:

15,19 – Warmwasserkapazität (l/min)

CB – Hochleistungswärmetauscher aus Edelstahl (Kupfer gelötet) für die Warmwasserbereitung

St – Hochleistungswärmetauscher aus Edelstahl (Vaclnox gelötet) für die Warmwasserbereitung

BP – Funktion zur Vorwärmung der Versorgungsleitungen

DT – Differenzdruckregler im Heizkreis Warmwasserbereitung

ZM – Zirkulationsmodul für die Trinkwassererwärmung mit Sicherheitsventil, Zirkulationspumpe und Differenzdruckregler

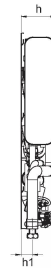
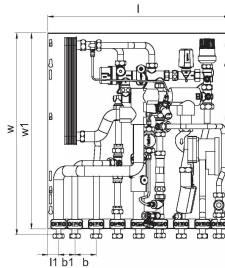
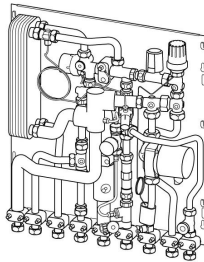
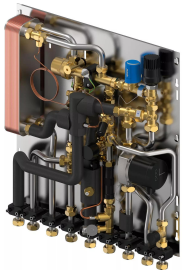
MS – Mischset mit Umwälzpumpe, Thermostat und Rückschlagventil für Wohnungsheizkreislauf

UL – Thermostatischer Temperaturbegrenzer für Fußbodenheizungskreis

SS – Sicherheitsthermostatschalter für Wohnungsheizungskreis

ZA – Mit Zonenventil und 2-Punkt-Stellantrieb im Rücklauf des Wohnungsheizkreises

2C – Zweiter direkter Heizkreisanschluss mit Extra Zonenventil (kein Stellantrieb, kein Mischkreislauf)



## Ausschreibungstexte Uponor Combi Port M-Pro Wohnungsstation UFH

### Spezifikation

- Anschlüsse komplett montiert und druckgeprüft
- Rohrschellen aus Kunststoff zur Schall- und Wärmeentkopplung
- DVGW zertifizierter PM-Regler mit gebrauchsmustergeschützter Abdichtungstechnik
- Wärmedämmung an den Zuleitungen
- Thermostatisches Bypass-Ventil
- Kaltwasserabgang
- Passtück für Wärmemengenzähler 110 mm x 3/4"
- Passtück für Wasserzähler 110 mm x 3/4"
- Entlüftungs- und Entleerungsventile
- Schmutzfänger für Kaltwasser 0,5 mm
- Schmutzfänger im Heizungsvorlauf Primär 0,5 mm
- Anschlussmöglichkeit eines Potentialausgleichs
- Max. Betriebsdruck Heizung: PN10
- Max. Betriebsdruck Trinkwasser: PN10
- Max. Betriebstemperatur : 85 °C
- Max. Differenzdruck Primärkreislauf Heizung: 2,5 bar
- Min. Druck Trinkwasser: 2,0 bar
- Material der Trinkwasserarmaturen: CW617N
- Material der Heizungsarmaturen: CW617N, CW614N
- Material Rohrleitungen: Edelstahl 1.4401
- Abmessungen: B/H/T 556 x 620 x 110 mm

### Anwendung

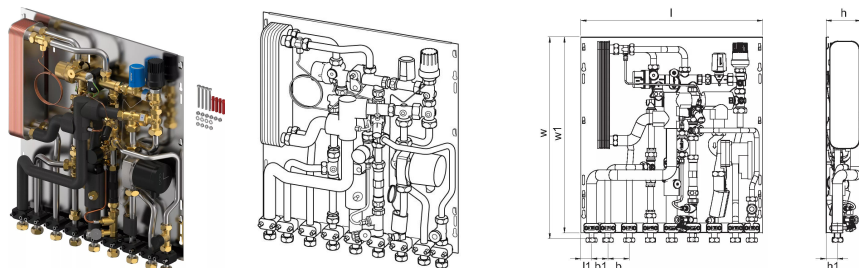
- Dezentrale Warmwasserbereitung im Durchflussverfahren
- Anschluß von Fußbodenheizungen
- Anschluß von Radiatorheizungen

### Zertifikat

- DVGW

## Uponor Combi Port M-Pro Wohnungsstation UFH 19 St BP DI MS UL SS ZA 2C

1093798



### Product code

Item no EAN	6414905231287
Item no GTIN	06414905231287

### Dimension

Höhe der Artikeleinheit	110
Länge der Artikeleinheit	600
Gewicht der Artikeleinheit	16,5
Breite der Artikeleinheit	555
Item_UOM	St.

### Measurements

LÄNGE_L	556
Länge (l1)	33
Z-Messung b	65
Z-Messung b1	50
Z-Messung h	107
Z-Messung h1	35
Z-Messung m	618
Z-Messung w1	600

### Packaging

Verpackung GTIN PL1	06414905292424
Verpackung GTIN PL4	06414905293018
Verpackungshöhe PL1	150
Verpackungshöhe PL4	900
Verpackungslänge PL1	660
Verpackungslänge PL4	1200
Verpackungsmenge PL1	1
Verpackungsmenge PL4	16

Verpackungstyp PL1	Base_Box
Verpackungstyp PL4	Pallet
Verpackungsvolumen PL1	0,058905
Verpackungsband PL4	0,864
Verpackungsgewicht PL1	18,5
Verpackungsgewicht PL4	316
Verpackungsbreite PL1	595
Verpackungsbreite PL4	800

## Technische Dokumente (wie Installationsanleitung etc.)

Dokumente herunterladen 

### Uponor Vertriebs GmbH

IZ. NÖ Süd, Straße 7 Objekt  
58D  
2355, Wiener Neudorf  
Österreich

T +43 2236 23003-0  
E kundendienst@uponor.com

[www.uponor.com/de-at](http://www.uponor.com/de-at)