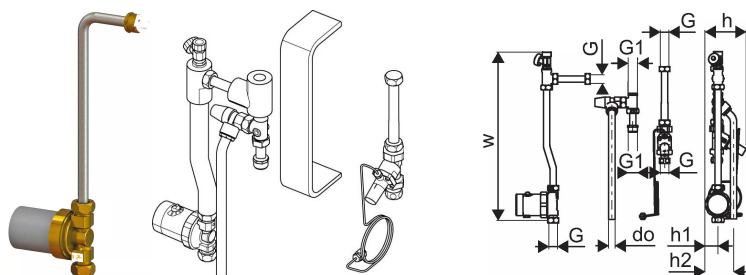


Uponor Combi Port E-Pro Zirkulations - Set

1095706

- Zirkulationsset bestehend aus Pumpe- und Anschlussrohren mit Armaturen (ohne Kugelhahn) zur
- Nachrüstung der Trinkwasserzirkulation in Wohnungsstationen (lose geliefert)



Ausschreibungstexte Uponor Combi Port E-Pro Zirkulations - Set

Spezifikation

- Elektronische Regelung von Heizungs- vor- und -rücklauf (Energieeinsparung und höherer Komfort durch adaptive Regelung)
- Thermische Trennung von Heizungs- und Trinkwasserseite (zur Vermeidung der Aufheizung des PWC)
- Lastprofilerkennung des PWH zur Komfortsteigerung durch schnellere Ausstoßzeiten
- Bypass ECO-Modus zur Energieeinsparung (bis zu 50 W/Tag)
- Elektronischer hydraulischer Abgleich für störungsfreien Betrieb durch präzise motorgesteuerte Ventildurchflussregelung
- Einfache Inbetriebnahme und Fehlersuche per App
- GLT-Schnittstelle für verbessertes Gebäudemanagement
- Anschlüsse komplett montiert und druckgeprüft
- Rohrschellen aus Kunststoff zur Schall- und Wärmeentkopplung
- Hochleistungswärmetauscher aus Edelstahl (Vaclinox gelötet)
- Passtück für Wärmemengenzähler 110 mm x 3/4"
- Passtück für Wasserzähler 110 mm x 3/4"
- Entlüftungs- und Entleerungsventile
- Schmutzfänger für Kaltwasser 0,5 mm
- Schmutzfänger im Heizungsvorlauf Primär 0,5 mm
- Anschlussmöglichkeit eines Potentialausgleichs
- Max. Betriebsdruck Heizung: PN10
- Max. Betriebsdruck Trinkwasser: PN10
- Max. Betriebstemperatur Primärkreislauf Heizung: 85 °C
- Max. Differenzdruck Heizung: 1,2 bar
- Min. Druck Trinkwasser: 2,0 bar
- Material der Trinkwasserarmaturen: CW617N
- Material der Heizungsarmaturen: CW617N, CW614N
- Material Rohrleitungen: Edelstahl 1.4401
- Material der Abdeckkonsole: EPP
- Abmessungen: B/H/T 560 x 630 x 140 mm
- Leistungsaufnahme: max 3 W

Anwendung

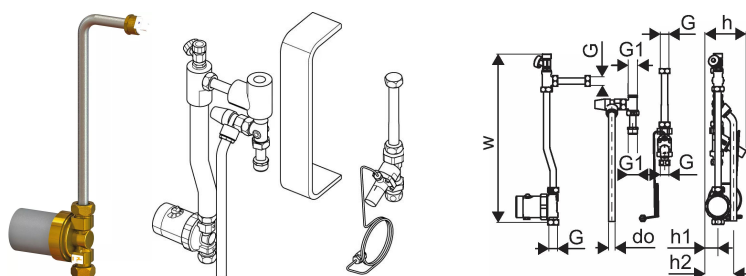
- Dezentrale Warmwasserbereitung im Durchflussverfahren
- Anschluß von Fußbodenheizungen
- Anschluß von Radiatorheizungen

Zertifikat

- KTW BWGL Hygiene

Uponor Combi Port E-Pro Zirkulations - Set

1095706



Measurements

Zylindrisches_Gewinde_G	3/4
Zylindrisches_Gewinde_G1	3/4
LÄNGE_L	569
Z-Messung b	59
Z-Messung b1	44

Product code

Item no EAN	6414905478972
Item no GTIN	06414905478972

Dimension

Höhe der Artikeleinheit	120
Länge der Artikeleinheit	400
Gewicht der Artikeleinheit	6
Breite der Artikeleinheit	120
Item_UOM	St.

Packaging

Verpackung GTIN PL1	06414905528165
Verpackung GTIN PL4	06414905528172
Verpackungshöhe PL1	140
Verpackungshöhe PL4	1040
Verpackungslänge PL1	420
Verpackungslänge PL4	1200
Verpackungsmenge PL1	1
Verpackungsmenge PL4	60
Verpackungstyp PL1	Base_Box
Verpackungstyp PL4	Pallet
Verpackungsvolumen PL1	0,008232
Verpackungsband PL4	0,9984

Verpackungsgewicht PL1	6,3000
Verpackungsgewicht PL4	398,0000
Verpackungsbreite PL1	140
Verpackungsbreite PL4	800

Technische Dokumente (wie Installationsanleitung etc.)

Dokumente herunterladen 

Uponor Vertriebs GmbH

IZ. NÖ Süd, Straße 7 Objekt
58D
2355, Wiener Neudorf
Österreich

T +43 2236 23003-0
E kundendienst@uponor.com

www.uponor.com/de-at