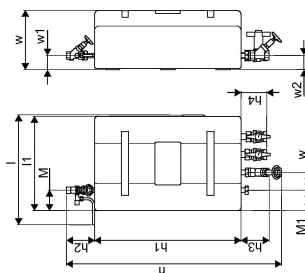
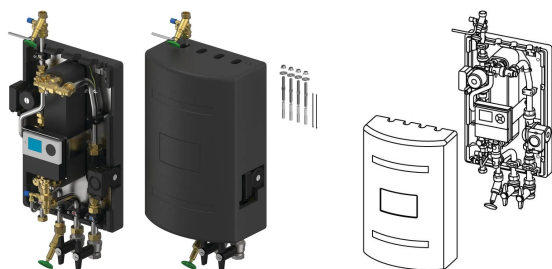


Uponor Central Port Frischwasserstation Perfect 45 ZM

1130422

- Für den Einsatz bei Einfamilienhäusern in 3 Leistungsstufen
- Für den Einsatz in größeren Einfamilien- bzw. Mehrfamilienhäusern
- Für den Einsatz in Mehrfamilienhäusern oder bei Objekten wie z. B. Krankenhäusern oder Hotelanlagen

- Werkstoffe:
- Armaturen - Trinkwassergeeignete Werkstoffe gemäß Richtlinien DVGW, UBA, WRAS
- Dichtungen - VDI 2200, DVGW, FDA, GL, EG 1935/2004, TA Luft, VP 401, W270, WRAS, Trinkwasser gemäß
- Elastomerleitlinie („KTW“)
- Sanitär - CW617N
- Heizung - CW617N, CW614N
- Wärmedämmung aus EPP
- Wärmetauscher-Platten aus 1.4404 und Lot aus Vacinox
- Rohrleitungen aus 1.4401
- Max. Betriebsdruck: 10 bar
- Anschlüsse für Heizwasservorlauf, Heizwasserrücklauf und Warmwasser: Kugelhahn DN 20
- Anschluss Kaltwasser mit 1" Überwurfmutter
- Stromanschluss: 230V/50 Hz
- Abmessungen: Breite x Höhe x Tiefe: 450 x 700 x 283 mm
- Regler:
- Mikroprozessorgesteuertem Regelgerät für eine leistungsregulierte Regelung einer Hocheffizienzpumpe zur bedarfsgerechten Förderung von Heizwasser aus einem Pufferspeicher
- Einstellung der Warmwassertemperatur über 3-Tasten-Bedienfeld
- Mit integrierter Regelfunktionen für den Zirkulationspumpenbetrieb und Warmhaltefunktion für den Wärmetauscher
- Die Regelung garantiert eine stabile Warmwassertemperatur auch bei schwankenden Vorlauftemperaturen
- Umwälzpumpe Wilo Yonos Para RS 15/7,5 oder gleichwertig
- Betriebsspannung: 1 x 230 V AC / 50 Hz
- Sicherung: T 2A / 250 V
- Pumpenausgang Betriebs-/Steuerspannung
- Betriebsspannung 230 V AC / 50 W (MAX)
- Steuerspannung 10 V, PWM
- Umgebungstemperatur -10 bis 40 °C (MAX)
- Schnittstellen-Anschluss
- Zur Datenübertragung vom Regler auf den PC oder Laptop wird eine Serielle-Schnittstelle mit D-Sub 9-Pol-Buchse
- (mit Datenkabel RS232NTLS) bzw. ein USB-Anschluss (mit Datenkabel RS232NTLS-USB) benötigt.



Ausschreibungstexte Uponor Central Port Frischwasserstation Perfect

Spezifikation

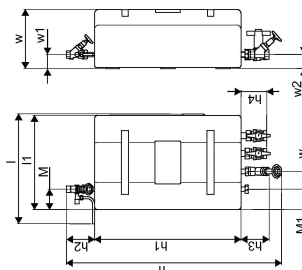
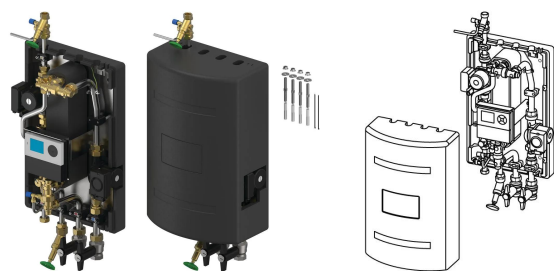
- Systempumpengruppen für die zentrale Heizungsversorgung
- Alle Systempumpengruppen sind werkseitig mit einem Combi-Control-Regler ausgestattet und komplett verdrahtet
- Montiert auf fester Halteplatte inklusive GEG-gerechter Hartschaumdämmschale

Anwendung

- Versorgung von Frischwasserstationen
- Versorgung von Wohnungsstationen mit Fußboden- und Radiatorheizungen
- Für 2 - Rohr - Systeme mit 1 primären Heizungsvorlauf und 1 Rücklauf
- Für 3 - Rohr - Systeme mit 2 getrennten primären Heizungsvorläufen und 1 kombinierten Rücklauf
- Für 4 - Rohr - Systeme mit 2 separaten primären Heizungsvorläufen und 2 Rückläufen.

Uponor Central Port Frischwasserstation Perfect 45 ZM

1130422



Product code

Item no EAN 6414900019361

Item no GTIN 06414900019361

Dimension

Höhe der Artikeleinheit 1030

Länge der Artikeleinheit 450

Gewicht der Artikeleinheit 26

Breite der Artikeleinheit 283

Item_UOM St.

Packaging

Verpackung GTIN PL1 06414900382236

Verpackungshöhe PL1 1200

Verpackungslänge PL1 600

Verpackungsmenge PL1 1

Verpackungstyp PL1 Base_Box

Verpackungsvolumen PL1 0,288

Verpackungsgewicht PL1 28

Verpackungsbreite PL1 400

Technische Dokumente (wie Installationsanleitung etc.)

Dokumente herunterladen

Uponor Vertriebs GmbH

IZ. NÖ Süd, Straße 7 Objekt
58D
2355, Wiener Neudorf
Österreich

T +43 2236 23003-0
E kundendienst@uponor.com

www.uponor.com/de-at