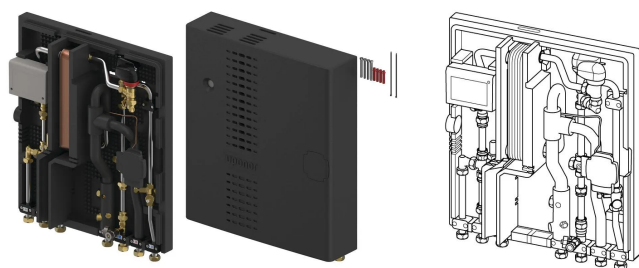


Uponor Combi Port E-Pro Wohnungsstation RC 25 St MD EL MH BP IB

1131513

- RC-Version für die Trinkwassererwärmung und Direktheizung mit Heizkörperanschluss (kein Mischkreislauf)
- Ausstattungscodes:
 - 20,25 – Warmwasserkapazität (l/min)
 - St – Hochleistungswärmetauscher aus Edelstahl (Vaclnox gelötet) für die Warmwasserbereitung
 - MD – Motorisiertes Regelventil für Warmwasser
 - MH – Motorisiertes Regelventil für Wohnungsheizungskreis
 - EL – Elektronischer Temperaturbegrenzer für Warmwasser
 - BP – Vorwärmfunktion der Versorgungsleitungen
 - IB – Station komplett gedämmt
 - ZM – Zirkulationsmodul für die Trinkwassererwärmung mit Sicherheitsventil, Zirkulationspumpe und Differenzdruckregler



Ausschreibungstexte Uponor Combi Port E-Pro Wohnungsstation RC

Spezifikation

- Elektronische Regelung von Heizungs- und -rücklauf (Energieeinsparung und höherer Komfort durch adaptive Regelung)
- Thermische Trennung von Heizungs- und Trinkwasserseite (zur Vermeidung der Aufheizung des PWC)
- Lastprofilerkennung des PWH zur Komfortsteigerung durch schnellere Ausstoßzeiten
- Bypass ECO-Modus zur Energieeinsparung (bis zu 50 W/Tag)
- Elektronischer hydraulischer Abgleich für störungsfreien Betrieb durch präzise motorgesteuerte Ventildurchflussregelung
- Einfache Inbetriebnahme und Fehlersuche per App
- GLT-Schnittstelle für verbessertes Gebäudemanagement
- Anschlüsse komplett montiert und druckgeprüft
- Rohrschellen aus Kunststoff zur Schall- und Wärmeentkopplung
- Hochleistungswärmetauscher aus Edelstahl (Vaclinox gelötet)
- Passtück für Wärmemengenzähler 110 mm x 3/4"
- Passtück für Wasserzähler 110 mm x 3/4"
- Entlüftungs- und Entleerungsventile
- Schmutzfänger für Kaltwasser 0,5 mm
- Schmutzfänger im Heizungsvorlauf Primär 0,5 mm
- Anschlussmöglichkeit eines Potentialausgleichs
- Max. Betriebsdruck Heizung: PN10
- Max. Betriebsdruck Trinkwasser: PN10
- Max. Betriebstemperatur Primärkreislauf Heizung: 85 °C
- Max. Differenzdruck Heizung: 1,2 bar
- Min. Druck Trinkwasser: 2,0 bar
- Material der Trinkwasserarmaturen: CW617N
- Material der Heizungsarmaturen: CW617N, CW614N
- Material Rohrleitungen: Edelstahl 1.4401
- Material der Abdeckkonsole: EPP
- Abmessungen: B/H/T 560 x 630 x 140 mm
- Leistungsaufnahme: max 3 W

Anwendung

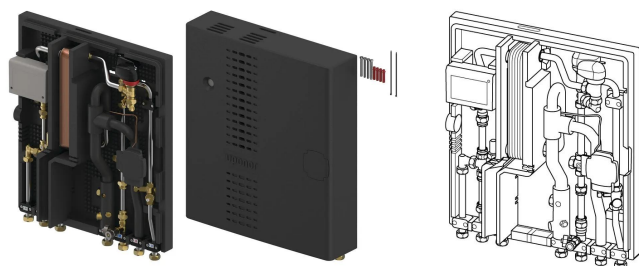
- Dezentrale Warmwasserbereitung im Durchflussverfahren
- Anschluß von Fußbodenheizungen
- Anschluß von Radiatorheizungen

Zertifikat

- KTW BWGL Hygiene

Uponor Combi Port E-Pro Wohnungsstation RC 25 St MD EL MH BP IB

1131513



Status

Item Available From date 2024-01-01

Product code

Item no EAN 4026115365137

Item no GTIN 04026115365137

Dimension

Höhe der Artikeleinheit 140

Länge der Artikeleinheit 560

Gewicht der Artikeleinheit 15

Breite der Artikeleinheit 648

Item_UOM St.

Packaging

Verpackung GTIN PL1 06414900252973

Verpackung GTIN PL4 06414900252980

Verpackungshöhe PL1 170

Verpackungshöhe PL4 865

Verpackungslänge PL1 650

Verpackungslänge PL4 1200

Verpackungsmenge PL1 1

Verpackungsmenge PL4 10

Verpackungstyp PL1 Base_Box

Verpackungstyp PL4 Pallet

Verpackungsvolumen PL1 0,06409

Verpackungsband PL4 0,8304

Verpackungsgewicht PL1 15,5

Verpackungsgewicht PL4 175

Verpackungsbreite PL1 580

Verpackungsbreite PL4 800

Technische Dokumente (wie Installationsanleitung etc.)

Dokumente herunterladen 

Uponor Vertriebs GmbH

IZ. NÖ Süd, Straße 7 Objekt
58D
2355, Wiener Neudorf
Österreich

T +43 2236 23003-0
E kundendienst@uponor.com

www.uponor.com/de-at