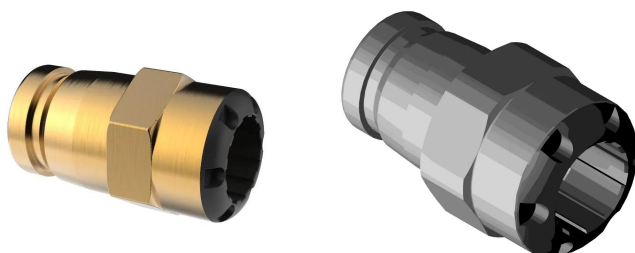


## GF iFIT Adapter 25/32-22

**1151191**

- Werkstoff: Messing
- Zulässige Rohre können der Montageanleitung zum Montagekoffer JRG Code 8130.000 entnommen werden
- Zugelassen für die folgenden Rohrleitungstypen und -systeme:
- (Für weitere Genehmigungen wenden Sie sich bitte an unseren technischen Kundendienst.)
- Edelstahlrohre / PN16 / Ø15, 18, 22, 28, 35, 42, 54 / Mapress / Optipress, Sanpress / inoxPRES
- Kupferrohre / PN10 / Ø12, 15, 18, 22, 28, 35, 42, 54 / WICU, KME / SANCO, Wieland-Werke /SANCO, KME



### Ausschreibungstexte GF iFIT Adapter

#### Spezifikation

- Das iFIT-System unterliegt ständigen Prüfungen durch interne und externe Stellen
- Diese reichen von der Qualitätssicherung in der Produktion bis hin zur ISO-Zertifizierung für Umwelt- und Prozesssicherheit.
- Das iFIT-System erfüllt die Anforderungen der wichtigsten Anwendungen in der Gebäudetechnik und wird kontinuierlich von den Zulassungsstellen für Trinkwasser- und Heizungsanlagen an Land und auf See überwacht.

#### Anwendung

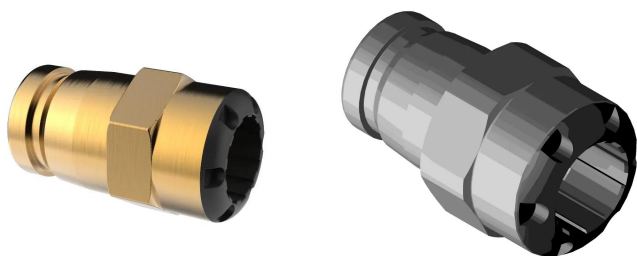
- Anwendungsbereich Kalt- und Warmwasser, HLK, Grauwasser- Installation Aufputz- und Unterputzleitungen, Rohr-im-Rohr-Technik

#### Zertifikat

- SVGW
- DVGW
- ÖVGW

## GF iFIT Adapter 25/32-22

1151191



### Measurements

Inner_diameter_di	22
Länge (l1)	28

### Status

Item Available Till date	2026-12-15T00:00:00.000+0100
Until stocks last	Solange der Vorrat reicht

### Product code

Item no EAN	7611205907068
Item no GF	762101248
Item no GTIN	07611205907068
Artikelaustausch 1	1185841

### Dimension

Höhe der Artikeleinheit	37
Länge der Artikeleinheit	61.5
Gewicht der Artikeleinheit	0,19
Breite der Artikeleinheit	37
Item_UOM	St.

### Packaging

Verpackung GTIN PL1	06414900454360
Verpackung GTIN PL2	06414900454377
Verpackungshöhe PL1	50
Verpackungshöhe PL2	100
Verpackungslänge PL1	100
Verpackungslänge PL2	250
Verpackungsmenge PL1	2
Verpackungsmenge PL2	20
Verpackungstyp PL1	Plastic_Bag
Verpackungstyp PL2	Medium_Box

Verpackungsvolumen PL1	0,00025
Verpackungsband PL2	0,00625
Verpackungsgewicht PL1	0,42
Verpackungsgewicht PL2	4,5
Verpackungsbreite PL1	50
Verpackungsbreite PL2	250

## Technische Dokumente (wie Installationsanleitung etc.)

Dokumente herunterladen 

### Uponor Vertriebs GmbH

IZ. NÖ Süd, Straße 7 Objekt  
58D  
2355, Wiener Neudorf  
Österreich

T +43 2236 23003-0  
E kundendienst@uponor.com

[www.uponor.com/de-at](http://www.uponor.com/de-at)