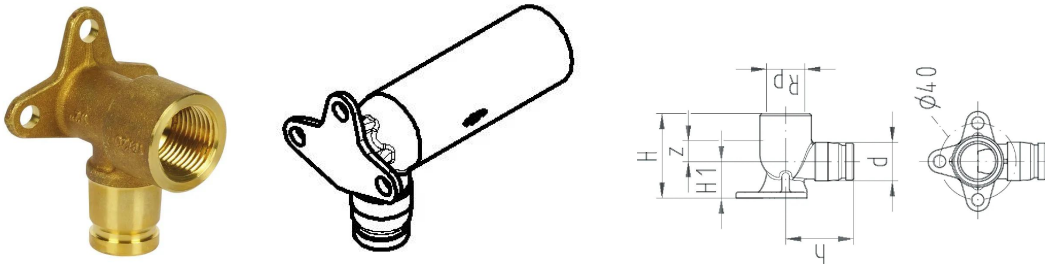


GF iFIT Rohrauslass einzeln 16/20-1/2"

1151252

- Werkstoff: Messing, beständig gegen Entzinken
- Anschluss: Innengewinde



Ausschreibungstexte GF iFIT Rohrauslass einzeln

Spezifikation

- Das iFIT-System unterliegt ständigen Prüfungen durch interne und externe Stellen
- Diese reichen von der Qualitätssicherung in der Produktion bis hin zur ISO-Zertifizierung für Umwelt- und Prozesssicherheit.
- Das iFIT-System erfüllt die Anforderungen der wichtigsten Anwendungen in der Gebäudetechnik und wird kontinuierlich von den Zulassungsstellen für Trinkwasser- und Heizungsanlagen an Land und auf See überwacht.

Anwendung

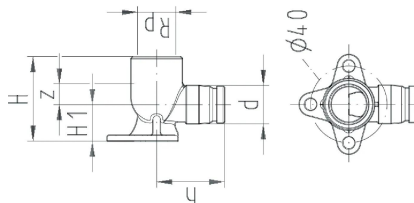
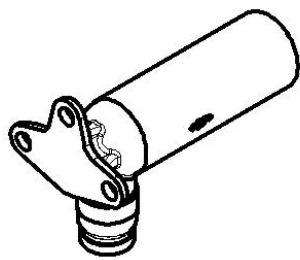
- Anwendungsbereich Kalt- und Warmwasser, HLK, Grauwasser- Installation Aufputz- und Unterputzleitungen, Rohr-im-Rohr-Technik

Zertifikat

- SVGW
- DVGW
- ÖVGW

GF iFIT Rohrauslass einzeln 16/20-1/2"

1151252



Product code

Item no EAN	7611205906962
Item no GF	762101321
Item no GTIN	07611205906962
Artikelaustausch 1	1162974

Dimension

Höhe der Artikeleinheit	52
Länge der Artikeleinheit	95
Gewicht der Artikeleinheit	0,272
Breite der Artikeleinheit	67
Item_UOM	St.

Packaging

Verpackung GTIN PL1	06414900454421
Verpackung GTIN PL2	06414900454438
Verpackungshöhe PL1	110
Verpackungshöhe PL2	100
Verpackungslänge PL1	105
Verpackungslänge PL2	200
Verpackungsmenge PL1	2
Verpackungsmenge PL2	20
Verpackungstyp PL1	Plastic_Bag
Verpackungstyp PL2	Medium_Box
Verpackungsvolumen PL1	0,0008085
Verpackungsband PL2	0,004
Verpackungsgewicht PL1	0,554
Verpackungsgewicht PL2	5,6
Verpackungsbreite PL1	70
Verpackungsbreite PL2	200

Status

Until stocks last

Solange der Vorrat reicht

Measurements

Z-Messung h

39

Z-Messung h1

19

Z

63

Technische Dokumente (wie Installationsanleitung etc.)

Dokumente herunterladen 

Uponor Vertriebs GmbH

IZ. NÖ Süd, Straße 7 Objekt
58D
2355, Wiener Neudorf
Österreich

T +43 2236 23003-0
E kundendienst@uponor.com

www.uponor.com/de-at