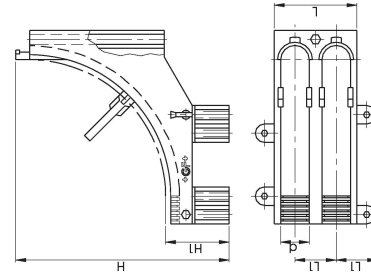
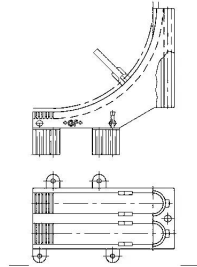


GF Instaflex Rohrträger doppelt d16

1151650

- Werkstoff: Kunststoff
- Für iFIT, INSTAFLEX, JRG Sanipex, JRG Sanipex MT



Ausschreibungstexte GF Instaflex Rohrträger doppelt

Spezifikation

- Das INSTAFLEX-System wird kontinuierlich von internen und externen Stellen geprüft
- Diese Inspektionen umfassen die Qualitätssicherung während der Fertigung sowie ISO-Zertifizierungen für Umwelt- und Prozesssicherheit
- INSTAFLEX erfüllt alle wesentlichen Anforderungen für den Einsatz in der Gebäudetechnik und wird von den Zulassungsstellen für Trinkwasser-, Heizungs- und Druckluftanlagen an Land und auf See überwacht

Anwendung

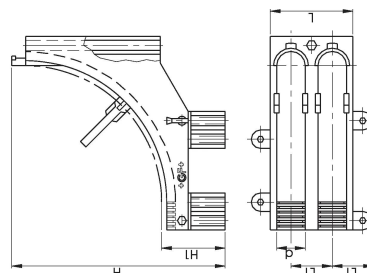
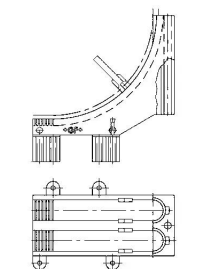
- Anwendungsbereich Kalt- und Warmwasser, Druckluft, Kühlsysteme- Installation Aufputz- und Unterputzleitungen

Zertifikat

- ÖVGW

GF Instaflex Rohrträger doppelt d16

1151650



Product code

Item no EAN	7611205821098
Item no GF	760853399
Item no GTIN	07611205821098
Item no RSK	1874966

Dimension

Höhe der Artikeleinheit	140
Länge der Artikeleinheit	366
Gewicht der Artikeleinheit	0,269
Breite der Artikeleinheit	148
Item_UOM	St.

Measurements

LÄNGE_L	90
Z-Messung h1	70

Packaging

Verpackung GTIN PL1	06414900132862
Verpackung GTIN PL4	06414900132879
Verpackungshöhe PL1	260
Verpackungshöhe PL4	1040
Verpackungslänge PL1	600
Verpackungslänge PL4	1200
Verpackungsmenge PL1	12
Verpackungsmenge PL4	216
Verpackungstyp PL1	Base_Box
Verpackungstyp PL4	Pallet
Verpackungsvolumen PL1	0,0468
Verpackungsband PL4	0,9984
Verpackungsgewicht PL1	3,799

Verpackungsgewicht PL4	82
Verpackungsbreite PL1	300
Verpackungsbreite PL4	800

Technische Dokumente (wie Installationsanleitung etc.)

Dokumente herunterladen 

Uponor Vertriebs GmbH

IZ. NÖ Süd, Straße 7 Objekt
58D
2355, Wiener Neudorf
Österreich

T +43 2236 23003-0
E kundendienst@uponor.com

www.uponor.com/de-at