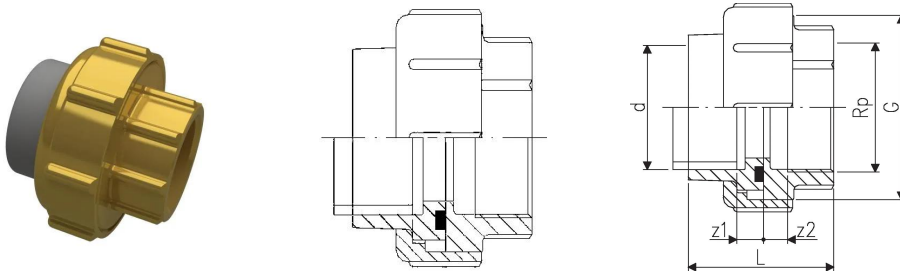


## GF Instaflex Adapter FT 16-1/2"

1151832

- Inklusive O-Ring aus EPDM, Qualität geeignet für Trinkwasser
- \* früherer Artikel (761066705) weiterhin verfügbar



### Ausschreibungstexte GF Instaflex Adapter FT

#### Spezifikation

- Das INSTAFLEX-System wird kontinuierlich von internen und externen Stellen geprüft
- Diese Inspektionen umfassen die Qualitätssicherung während der Fertigung sowie ISO-Zertifizierungen für Umwelt- und Prozesssicherheit
- INSTAFLEX erfüllt alle wesentlichen Anforderungen für den Einsatz in der Gebäudetechnik und wird von den Zulassungsstellen für Trinkwasser-, Heizungs- und Druckluftanlagen an Land und auf See überwacht

#### Anwendung

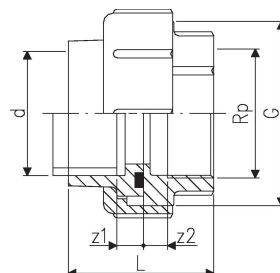
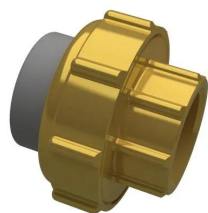
- Anwendungsbereich Kalt- und Warmwasser, Druckluft, Kühlsysteme- Installation Aufputz- und Unterputzleitungen

#### Zertifikat

- ÖVGW

## GF Instaflex Adapter FT 16-1/2"

1151832



### Product code

Item no EAN	7611205907594
Item no GF	760857162
Item no GTIN	07611205907594

### Dimension

Höhe der Artikeleinheit	39
Länge der Artikeleinheit	46
Gewicht der Artikeleinheit	0,164
Breite der Artikeleinheit	39
Item_UOM	St.

### Measurements

LÄNGE_L	45
z1	8
Z2	9

### Packaging

Verpackung GTIN PL1	06414900063654
Verpackungshöhe PL1	61
Verpackungslänge PL1	224
Verpackungsmenge PL1	10
Verpackungstyp PL1	Plastic_Bag
Verpackungsvolumen PL1	0,001393728
Verpackungsgewicht PL1	1,66
Verpackungsbreite PL1	102

### Technische Dokumente (wie Installationsanleitung etc.)

Dokumente herunterladen

T +43 2236 23005-0  
E kundendienst@uponor.com

[www.uponor.com/de-at](http://www.uponor.com/de-at)