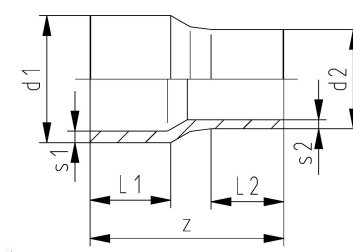
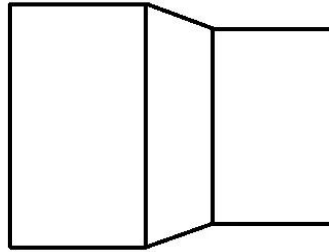


GF Instaflex Reduzierung 225-160

1151919

- Werkstoff: PB



Ausschreibungstexte GF Instaflex Reduzierung

Spezifikation

- Das INSTAFLEX-System wird kontinuierlich von internen und externen Stellen geprüft
- Diese Inspektionen umfassen die Qualitätssicherung während der Fertigung sowie ISO-Zertifizierungen für Umwelt- und Prozesssicherheit
- INSTAFLEX erfüllt alle wesentlichen Anforderungen für den Einsatz in der Gebäudetechnik und wird von den Zulassungsstellen für Trinkwasser-, Heizungs- und Druckluftanlagen an Land und auf See überwacht

Anwendung

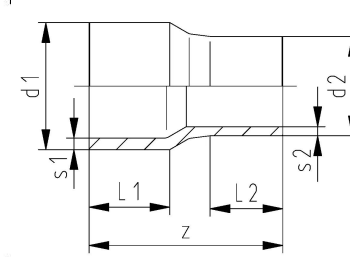
- Anwendungsbereich Kalt- und Warmwasser, Druckluft, Kühlsysteme- Installation Aufputz- und Unterputzleitungen

Zertifikat

- ÖVGW

GF Instaflex Reduzierung 225-160

1151919



Measurements

Inner_diameter_di	225
Länge (l2)	102
Z-Messung d2	160
Z	280

Product code

Item no EAN	7611205889784
Item no GF	761065269
Item no GTIN	07611205889784
Item no LVI	2022384

Dimension

Höhe der Artikeleinheit	280
Länge der Artikeleinheit	220
Gewicht der Artikeleinheit	2,8
Breite der Artikeleinheit	220
Item_UOM	St.

Packaging

Verpackung GTIN PL1	06414900129350
Verpackung GTIN PL2	06414900129367
Verpackung GTIN PL4	06414900129374
Verpackungshöhe PL1	280
Verpackungshöhe PL2	472
Verpackungshöhe PL4	936
Verpackungslänge PL1	220
Verpackungslänge PL2	576
Verpackungslänge PL4	1200
Verpackungsmenge PL1	1
Verpackungsmenge PL2	4

Verpackungsmenge PL4	32
Verpackungstyp PL1	Plastic_Bag
Verpackungstyp PL2	Medium_Box
Verpackungstyp PL4	Pallet
Verpackungsvolumen PL1	0,013552
Verpackungsband PL2	0,102223872
Verpackungsband PL4	0,89856
Verpackungsgewicht PL1	2,81
Verpackungsgewicht PL2	11,34
Verpackungsgewicht PL4	115,72
Verpackungsbreite PL1	220
Verpackungsbreite PL2	376
Verpackungsbreite PL4	800

Technische Dokumente (wie Installationsanleitung etc.)

Dokumente herunterladen 

Uponor Vertriebs GmbH

IZ. NÖ Süd, Straße 7 Objekt
58D
2355, Wiener Neudorf
Österreich

T +43 2236 23003-0
E kundendienst@uponor.com

www.uponor.com/de-at