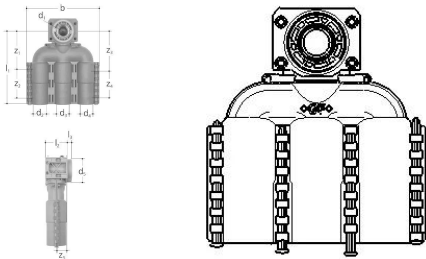


GF JRG Sanipex Dose dreifach 90° 16-16-16 FT

1157641

- Werkstoff: Rotguss, Kunststoff
- Anschluss: Innengewinde
- Bestehend aus: Dosenkörper, Dosenfuß, Dosenbogen, Bördelverschraubung



Ausschreibungstexte GF JRG Sanipex Dose dreifach 90°

Spezifikation

- Die Rohr-in-Rohr-Technologie ermöglicht die direkte Verlegung der Rohre im Beton.
- Das wasserführende Innenrohr mit den Dimensionen d12 und d16 kann bei Beschädigung aus dem Schutzmantel heraus ausgetauscht werden, ohne den Bodenbelag oder Wandplatten aufstemmen zu müssen

Anwendung

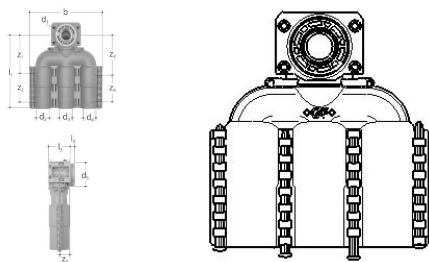
- Anwendungsbereich Kalt- und Warmwasser, HLK, Druckluft, Grauwasser- Installation- Vor allem Unterputzleitungen von Verteilern bis zu den- Armaturenstandorten in Rohr-im-Rohr-Technik

Zertifikat

- SVGW
- KIWA
- ÖVGW

GF JRG Sanipex Dose dreifach 90° 16-16-16 FT

1157641



Product code

Item no EAN	7613263102676
Item no GF	351416766
Item no GTIN	07613263102676
Item no LVI	2075019
Item no RSK	1870444

Dimension

Höhe der Artikeleinheit	51.4
Länge der Artikeleinheit	180
Gewicht der Artikeleinheit	0,5
Breite der Artikeleinheit	160
Item_UOM	St.

Measurements

Länge (l1)	154
Länge (l2)	41
Länge (l3)	10
Z-Messung d2	25
z1	66
Z2	50
Z3	66
Z4	50

Packaging

Verpackung GTIN PL1	06414900235853
Verpackungshöhe PL1	178
Verpackungslänge PL1	242
Verpackungsmenge PL1	5
Verpackungstyp PL1	Base_Box
Verpackungsvolumen PL1	0,0075383

Verpackungsgewicht PL1	2,625
Verpackungsbreite PL1	175

Technische Dokumente (wie Installationsanleitung etc.)

Dokumente herunterladen 

Uponor Vertriebs GmbH

IZ. NÖ Süd, Straße 7 Objekt
58D
2355, Wiener Neudorf
Österreich

T +43 2236 23003-0
E kundendienst@uponor.com

www.uponor.com/de-at