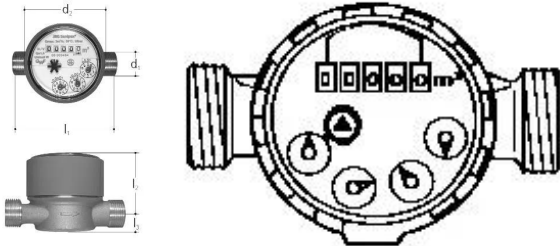


## GF JRG Wasserzähler Kaltwasser 1"

1157840

- Temperatur: max. 30 °C
- Werkstoff: Messing, Kunststoff
- Für iFIT, INSTAFLEX, JRG Sanipex, JRG Sanipex MT



### Ausschreibungstexte GF JRG Wasserzähler Kaltwasser

#### Spezifikation

- Die Rohr-in-Rohr-Technologie ermöglicht die direkte Verlegung der Rohre im Beton.
- Das wasserführende Innenrohr mit den Dimensionen d12 und d16 kann bei Beschädigung aus dem Schutzmantel heraus ausgetauscht werden, ohne den Bodenbelag oder Wandplatten aufstemmen zu müssen

#### Anwendung

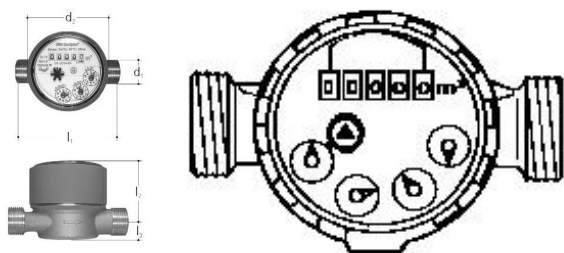
- Anwendungsbereich Kalt- und Warmwasser, HLK, Druckluft, Grauwasser- Installation- Vor allem Unterputzleitungen von Verteilern bis zu den- Armaturenstandorten in Rohr-im-Rohr-Technik

#### Zertifikat

- SVGW
- KIWA
- ÖVGW

## GF JRG Wasserzähler Kaltwasser 1"

1157840



### Product code

Item no EAN	7613263000514
Item no GF	351513401
Item no GTIN	07613263000514

### Dimension

Höhe der Artikeleinheit	110
Länge der Artikeleinheit	160
Gewicht der Artikeleinheit	0,74
Breite der Artikeleinheit	90
Item_UOM	St.

### Measurements

Länge (I1)	110
Länge (I2)	55
Länge (I3)	17
Z-Messung d2	74

### Packaging

Verpackung GTIN PL1	06414900236607
Verpackungshöhe PL1	110
Verpackungslänge PL1	170
Verpackungsmenge PL1	1
Verpackungstyp PL1	Base_Box
Verpackungsvolumen PL1	0,001683
Verpackungsgewicht PL1	0,7900598595
Verpackungsbreite PL1	90

### Technische Dokumente (wie Installationsanleitung etc.)

Dokumente herunterladen

[www.uponor.com/de-at](http://www.uponor.com/de-at)