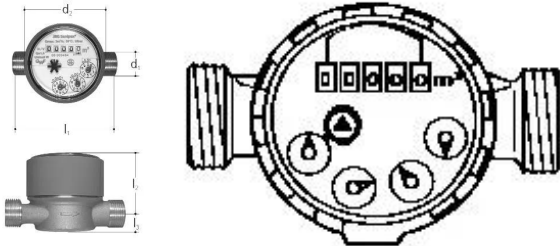


GF JRG Wasserzähler Kaltwasser 3/4"

1157841

- Temperatur: max. 30 °C
- Werkstoff: Messing, Kunststoff
- Für iFIT, INSTAFLEX, JRG Sanipex, JRG Sanipex MT



Ausschreibungstexte GF JRG Wasserzähler Kaltwasser

Spezifikation

- Die Rohr-in-Rohr-Technologie ermöglicht die direkte Verlegung der Rohre im Beton.
- Das wasserführende Innenrohr mit den Dimensionen d12 und d16 kann bei Beschädigung aus dem Schutzmantel heraus ausgetauscht werden, ohne den Bodenbelag oder Wandplatten aufstemmen zu müssen

Anwendung

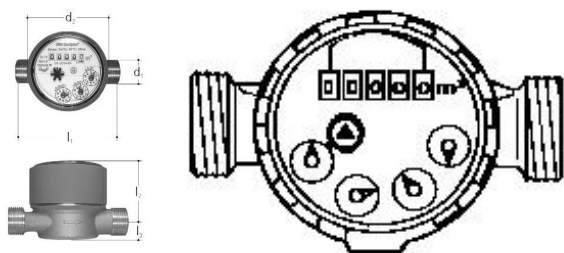
- Anwendungsbereich Kalt- und Warmwasser, HLK, Druckluft, Grauwasser- Installation- Vor allem Unterputzleitungen von Verteilern bis zu den- Armaturenstandorten in Rohr-im-Rohr-Technik

Zertifikat

- SVGW
- KIWA
- ÖVGW

GF JRG Wasserzähler Kaltwasser 3/4"

1157841



Product code

Item no EAN	7613263000507
Item no GF	351513402
Item no GTIN	07613263000507

Dimension

Höhe der Artikeleinheit	74.9
Länge der Artikeleinheit	110
Gewicht der Artikeleinheit	0,69
Breite der Artikeleinheit	73.7
Item_UOM	St.

Measurements

Länge (I1)	110
Länge (I2)	55
Länge (I3)	17
Z-Messung d2	74

Packaging

Verpackung GTIN PL1	06414900236614
Verpackungshöhe PL1	90
Verpackungslänge PL1	165
Verpackungsmenge PL1	1
Verpackungstyp PL1	Base_Box
Verpackungsvolumen PL1	0,00170775
Verpackungsgewicht PL1	0,79
Verpackungsbreite PL1	115

Technische Dokumente (wie Installationsanleitung etc.)

Dokumente herunterladen

www.uponor.com/de-at