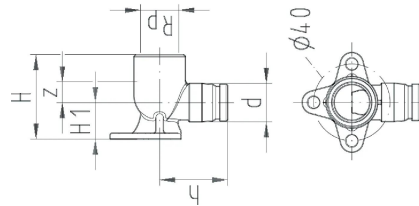
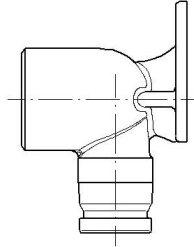


## GF iFIT Wandscheibe 16/20-1/2" 64

**1162973**

- für Leicht- und Holzbau geeignet
- Werkstoff: bleifreies Messing
- Anschluss: Innengewinde
- bleifreies Messing für Leicht- und Holzbau geeignet



### Ausschreibungstexte GF iFIT Wandscheibe

#### Spezifikation

- Das iFIT-System unterliegt ständigen Prüfungen durch interne und externe Stellen
- Diese reichen von der Qualitätssicherung in der Produktion bis hin zur ISO-Zertifizierung für Umwelt- und Prozesssicherheit.
- Das iFIT-System erfüllt die Anforderungen der wichtigsten Anwendungen in der Gebäudetechnik und wird kontinuierlich von den Zulassungsstellen für Trinkwasser- und Heizungsanlagen an Land und auf See überwacht.

#### Anwendung

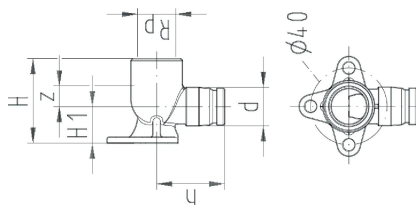
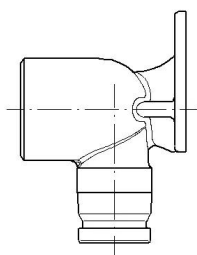
- Anwendungsbereich Kalt- und Warmwasser, HLK, Grauwasser- Installation Aufputz- und Unterputzleitungen, Rohr-im-Rohr-Technik

#### Zertifikat

- SVGW
- DVGW
- ÖVGW

## GF iFIT Wandscheibe 16/20-1/2" 64

1162973



### Product code

|              |                |
|--------------|----------------|
| Item no EAN  | 7611205913519  |
| Item no GF   | 762102274      |
| Item no GTIN | 07611205913519 |

### Dimension

|                            |       |
|----------------------------|-------|
| Höhe der Artikeleinheit    | 64    |
| Länge der Artikeleinheit   | 62    |
| Gewicht der Artikeleinheit | 0,181 |
| Breite der Artikeleinheit  | 52    |
| Item_UOM                   | St.   |

### Packaging

|                        |                |
|------------------------|----------------|
| Verpackung GTIN PL1    | 06414900594820 |
| Verpackung GTIN PL2    | 06414900594813 |
| Verpackung GTIN PL4    | 06414900594875 |
| Verpackungshöhe PL1    | 260            |
| Verpackungshöhe PL2    | 450            |
| Verpackungshöhe PL4    | 1200           |
| Verpackungslänge PL1   | 180            |
| Verpackungslänge PL2   | 450            |
| Verpackungslänge PL4   | 1200           |
| Verpackungsmenge PL1   | 5              |
| Verpackungsmenge PL2   | 50             |
| Verpackungsmenge PL4   | 12000          |
| Verpackungstyp PL1     | Bag            |
| Verpackungstyp PL2     | Box            |
| Verpackungstyp PL4     | Pallet         |
| Verpackungsvolumen PL1 | 0,005148       |
| Verpackungsband PL2    | 0,06075        |

|                        |       |
|------------------------|-------|
| Verpackungsband PL4    | 1,152 |
| Verpackungsgewicht PL1 | 0,95  |
| Verpackungsgewicht PL2 | 10    |
| Verpackungsgewicht PL4 | 2420  |
| Verpackungsbreite PL1  | 110   |
| Verpackungsbreite PL2  | 300   |
| Verpackungsbreite PL4  | 800   |

## Measurements

|              |    |
|--------------|----|
| Z-Messung h  | 36 |
| Z-Messung h1 | 19 |
| Z            | 32 |

## Technische Dokumente (wie Installationsanleitung etc.)

Dokumente herunterladen 

### Uponor Vertriebs GmbH

IZ. NÖ Süd, Straße 7 Objekt  
58D  
2355, Wiener Neudorf  
Österreich

T +43 2236 23003-0  
E kundendienst@uponor.com

[www.uponor.com/de-at](http://www.uponor.com/de-at)