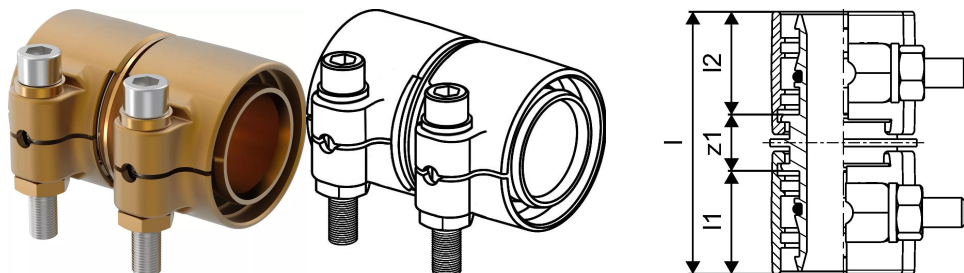


## Uponor Wipex Kupplung PN6 63x5,8-63x5,8

**1042981**

- Für die Verbindung von PE-Xa oder PE 100-RC Rohren
- Max. +95 °C / 6 bar oder +20 °C / 16 bar
- KOMO Systemzertifizierung
- Deklaration nach DIN EN 15632
- DVGW VP600



### Ausschreibungstexte Uponor Wipex Kupplung PN6

#### Spezifikation

- Wipex Fittings aus korrosionsbeständigem Messing, entzinkungsbeständig gemäß DIN EN ISO 6509, mit Edelstahlschraube
- O-Ring dichtend: zwischen einzelnen Wipex Formteilen als auch zwischen Wipex Übergangsnippel und Wipex Formteil
- Schraubenset des Übergangsnippels / der Kupplung beinhaltet Inbussschraube aus Edelstahl, Mutter und Unterlegscheibe aus Messing
- Mit Kunststoffplättchen vorgeweitete Klemmhülse (Dim. 63-110 mm)

#### Anwendung

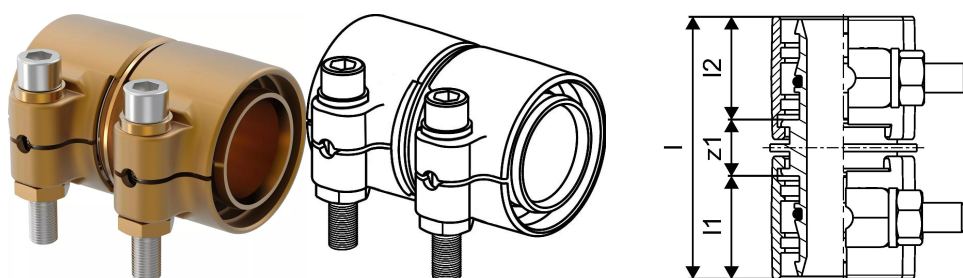
- Fittingsystem für die Rohrsysteme VIP Thermo, Thermo, Varia, VIP Aqua, Aqua, Quattro, Supra und Supra PLUS
- Verbindung / Übergang zwischen PE-Xa / PE 100-RC Mediumrohren zu Übergangsnippeln mit zylindrischem Außengewinde
- Max. Temperaturbelastung: +95 °C

#### Zertifikat

- KOMO Systemzertifizierung
- Kiwa Systemzertifizierung
- DVGW Zertifizierung
- ÖVGW Zertifizierung

## Uponor Wipex Kupplung PN6 63x5,8-63x5,8

1042981



### Technische Daten

Item no EAN	7331541200790
Item no GTIN	07331541200790
Item no VVS	087882063
RSK no.	2410697
Item no NRF	8360795
Item no LVI	1932105
Maßeinheit	St.
Länge (l)	105 mm
Länge (l1)	46 mm
Länge (l2)	46 mm
Verpackungsmenge 1	1
Verpackungsmenge 3	5
Verpackungsmenge 4	300
Packaging GTIN PL1	06414905400058
Packaging GTIN PL3	06414905400065
Packaging GTIN PL4	06414905400072
Item Unit Height	110 mm
Item Unit Weight	1,501 kg
Item Unit Width	77 mm

### Technische Dokumente (wie Installationsanleitung etc.)

Dokumente herunterladen

Industriestraße 56  
97437, Hassfurt  
Germany

T +4932221090866  
E Kundenservice@uponor.com

[www.uponor.com/de-de](http://www.uponor.com/de-de)