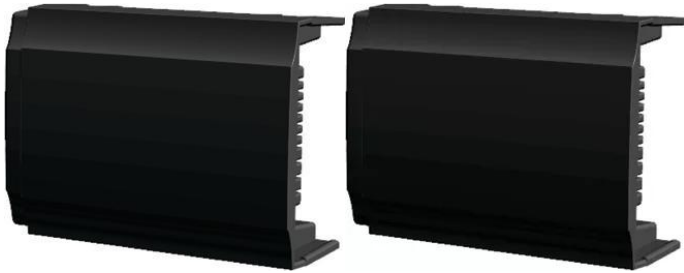


Uponor Smatrix Base Erweiterungsmodul M-140 Bus 6x

1071686

- 6 - Kanal Erweiterungsmodul zur Erweiterung der Anschlussmöglichkeiten eines Uponor Smatrix Base Controller X-145 Bus oder X-147 BUS
- Unterstützt bis zu 6 Raumthermostate und 6 Stellantriebe
- "Click-in" - Montage
- Schutzklasse: IP 20
- Farbe: Grau



Ausschreibungstexte Uponor Smatrix Base Erweiterungsmodul M-140 Bus

Spezifikation

- Bis zu 4 Regelmodule in einem System
- Betriebsspannung: 230 V
- Autoabgleich optimiert Energieverbrauch und Komfort
- Elektronische Regelung
- Unterstützt bis zu 6 Raumthermostate und 8 Stellantriebe (24 V) pro Controller
- Integrierte Pumpen- und Kesselrelais
- Integrierte Ventil- und Pumpenintervallschaltung
- Integrierte Feuchteüberwachung
- Verschiedene Verdrahtungsoptionen (reihe / parallel)
- 4 - Draht Businstallation
- Kommunikationsprotokoll: Serieller RS485 Bus
- Max. Leistungsaufnahme pro Aktor: 24 VAC / 0,2 A (0,4 A Spitze)

Anwendung

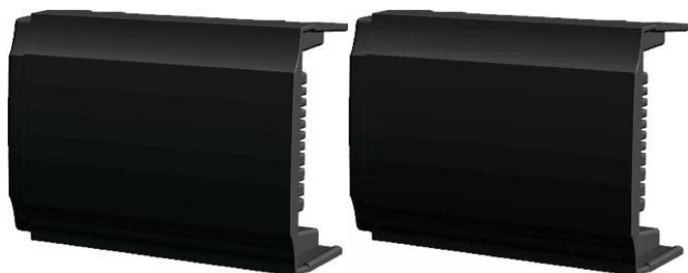
- Kabelgebundene Raumtemperaturregelung für Flächenheizung- und kühlung
- Sollwertbereich: + 5 °C ... + 35 °C

Zertifikat

- CE / EAC

Uponor Smatrix Base Erweiterungsmodul M-140 Bus 6x

1071686



Technische Dokumente (wie Installationsanleitung etc.)

Dokumente herunterladen 

Uponor GmbH

Industriestraße 56
97437, Hassfurt
Germany

T +4932221090866
E Kundenservice@uponor.com

www.uponor.com/de-de