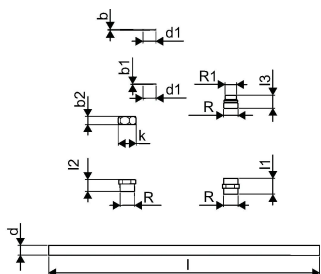


Uponor Combi Port M-Retro Flexible Rohre x4,1000mm (Universal)

1099726

- Flexible Wellrohre für den Anschluss von Stationen



Ausschreibungstexte Uponor Combi Port M-Retro Flexible Rohre

Spezifikation

- Anschlüsse komplett montiert und druckgeprüft
- Rohrschellen aus Kunststoff zur Schall- und Wärmeentkopplung
- DVGW zertifizierter PM-Regler mit gebrauchsmustergeschützter Abdichtungstechnik
- Thermostatisches Bypass-Ventil
- Passtück für Wärmemengenzähler 110 mm x 3/4"
- Passtück für Wasserzähler 110 mm x 3/4"
- Entlüftungs- und Entleerungsventile
- Schmutzfänger für Kaltwasser 0,5 mm
- Schmutzfänger im Heizungsvorlauf Primär 0,5 mm
- Anschlussmöglichkeit eines Potentialausgleichs
- Max. Betriebsdruck Heizung: PN10
- Max. Betriebsdruck Trinkwasser: PN10
- Max. Betriebstemperatur Primärkreislauf Heizung: 85 °C
- Max. Differenzdruck Primärkreislauf Heizung: 2,5 bar
- Min. Druck Trinkwasser: 2,0 bar
- Material der Trinkwasserarmaturen: CW617N
- Material der Heizungsarmaturen: CW617N, CW614N
- Material Rohrleitungen: Edelstahl 1.4401
- Abmessungen: B/H/T 435,5 x 618 x 115 mm

Anwendung

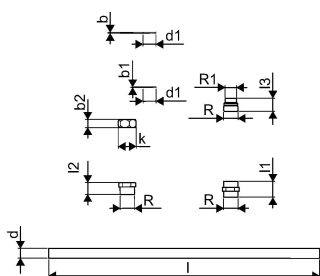
- Dezentrale Warmwasserbereitung im Durchflussverfahren
- Anschluß von Radiatorheizungen
- Als 1:1 Ersatz von Gasthermen in Renovierungsprojekten

Zertifikat

- DVGW

Uponor Combi Port M-Retro Flexible Rohre x4,1000mm (Universal)

1099726



Technische Dokumente (wie Installationsanleitung etc.)

Dokumente herunterladen 

Uponor GmbH

Industriestraße 56
97437, Hassfurt
Germany

T +4932221090866
E Kundenservice@uponor.com

www.uponor.com/de-de