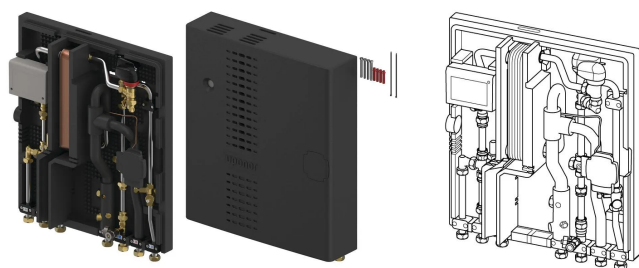


## Uponor Combi Port E-Pro Wohnungsstation RC 25 St MD EL MH BP IB

### 1131513

- RC-Version für die Trinkwassererwärmung und Direktheizung mit Heizkörperanschluss (kein Mischkreislauf)
- Ausstattungscodes:
  - 20,25 – Warmwasserkapazität (l/min)
  - St – Hochleistungswärmetauscher aus Edelstahl (Vaclnox gelötet) für die Warmwasserbereitung
  - MD – Motorisiertes Regelventil für Warmwasser
  - MH – Motorisiertes Regelventil für Wohnungsheizungskreis
  - EL – Elektronischer Temperaturbegrenzer für Warmwasser
  - BP – Vorwärmfunktion der Versorgungsleitungen
  - IB – Station komplett gedämmt
  - ZM – Zirkulationsmodul für die Trinkwassererwärmung mit Sicherheitsventil, Zirkulationspumpe und Differenzdruckregler



## Ausschreibungstexte Uponor Combi Port E-Pro Wohnungsstation RC

### Spezifikation

- Elektronische Regelung von Heizungs- und -rücklauf (Energieeinsparung und höherer Komfort durch adaptive Regelung)
- Thermische Trennung von Heizungs- und Trinkwasserseite (zur Vermeidung der Aufheizung des PWC)
- Lastprofilerkennung des PWH zur Komfortsteigerung durch schnellere Ausstoßzeiten
- Bypass ECO-Modus zur Energieeinsparung (bis zu 50 W/Tag)
- Elektronischer hydraulischer Abgleich für störungsfreien Betrieb durch präzise motorgesteuerte Ventildurchflussregelung
- Einfache Inbetriebnahme und Fehlersuche per App
- GLT-Schnittstelle für verbessertes Gebäudemanagement
- Anschlüsse komplett montiert und druckgeprüft
- Rohrschellen aus Kunststoff zur Schall- und Wärmeentkopplung
- Hochleistungswärmetauscher aus Edelstahl (Vaclinox gelötet)
- Passtück für Wärmemengenzähler 110 mm x 3/4"
- Passtück für Wasserzähler 110 mm x 3/4"
- Entlüftungs- und Entleerungsventile
- Schmutzfänger für Kaltwasser 0,5 mm
- Schmutzfänger im Heizungsanlauf Primär 0,5 mm
- Anschlussmöglichkeit eines Potentialausgleichs
- Max. Betriebsdruck Heizung: PN10
- Max. Betriebsdruck Trinkwasser: PN10
- Max. Betriebstemperatur Primärkreislauf Heizung: 85 °C
- Max. Differenzdruck Heizung: 1,2 bar
- Min. Druck Trinkwasser: 2,0 bar
- Material der Trinkwasserarmaturen: CW617N
- Material der Heizungsarmaturen: CW617N, CW614N
- Material Rohrleitungen: Edelstahl 1.4401
- Material der Abdeckkonsole: EPP
- Abmessungen: B/H/T 560 x 630 x 140 mm
- Leistungsaufnahme: max 3 W

### Anwendung

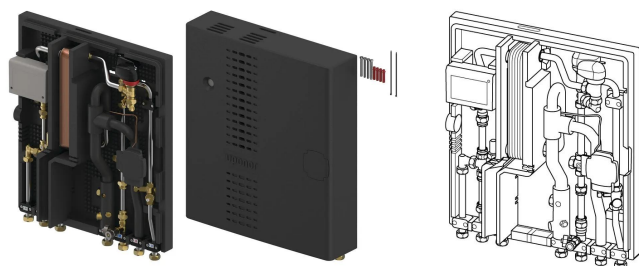
- Dezentrale Warmwasserbereitung im Durchflussverfahren
- Anschluß von Fußbodenheizungen
- Anschluß von Radiatorheizungen

### Zertifikat

- KTW BWGL Hygiene

## Uponor Combi Port E-Pro Wohnungsstation RC 25 St MD EL MH BP IB

1131513



### Status

Item Available From date

2024-01-01

### Product code

Item no EAN

4026115365137

Item no GTIN

04026115365137

### Dimension

Höhe der Artikeleinheit

140

Länge der Artikeleinheit

560

Gewicht der Artikeleinheit

15

Breite der Artikeleinheit

648

Item\_UOM

St.

### Packaging

Verpackung GTIN PL1

06414900252973

Verpackung GTIN PL4

06414900252980

Verpackungshöhe PL1

170

Verpackungshöhe PL4

865

Verpackungslänge PL1

650

Verpackungslänge PL4

1200

Verpackungsmenge PL1

1

Verpackungsmenge PL4

10

Verpackungstyp PL1

Base\_Box

Verpackungstyp PL4

Pallet

Verpackungsvolumen PL1

0,06409

Verpackungsband PL4

0,8304

Verpackungsgewicht PL1

15,5

Verpackungsgewicht PL4

175

Verpackungsbreite PL1

580

Verpackungsbreite PL4

800

Technische Dokumente (wie Installationsanleitung etc.)

Dokumente herunterladen 

**Uponor GmbH**

Industriestraße 56  
97437, Hassfurt  
Germany

T +4932221090866  
E [Kundenservice@uponor.com](mailto:Kundenservice@uponor.com)

[www.uponor.com/de-de](http://www.uponor.com/de-de)