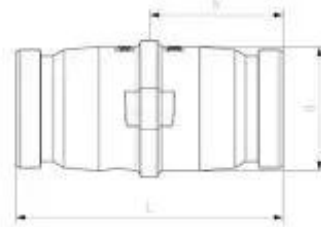
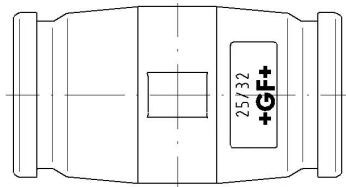


GF iFIT Verbindungsstück 16/20

1151116

- Werkstoff: PPSU



Ausschreibungstexte GF iFIT Verbindungsstück

Spezifikation

- Das iFIT-System unterliegt ständigen Prüfungen durch interne und externe Stellen
- Diese reichen von der Qualitätssicherung in der Produktion bis hin zur ISO-Zertifizierung für Umwelt- und Prozesssicherheit.
- Das iFIT-System erfüllt die Anforderungen der wichtigsten Anwendungen in der Gebäudetechnik und wird kontinuierlich von den Zulassungsstellen für Trinkwasser- und Heizungsanlagen an Land und auf See überwacht.

Anwendung

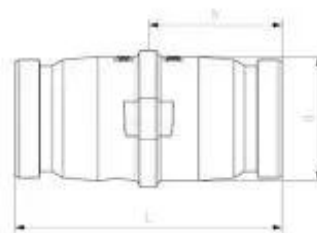
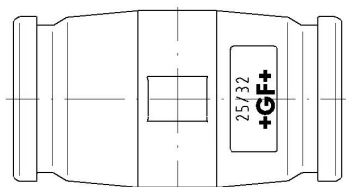
- Anwendungsbereich Kalt- und Warmwasser, HLK, Grauwasser- Installation Aufputz- und Unterputzleitungen, Rohr-im-Rohr-Technik

Zertifikat

- SVGW
- DVGW
- ÖVGW

GF iFIT Verbindungsstück 16/20

1151116



Product code

Item no EAN	7611205885687
Item no GF	762101044
Item no GTIN	07611205885687
Item no LVI	2075341
Item no RSK	1878644

Dimension

Höhe der Artikeleinheit	22
Länge der Artikeleinheit	43
Gewicht der Artikeleinheit	0,008
Breite der Artikeleinheit	20
Item_UOM	St.

Measurements

LÄNGE_L	43
Z-Messung h	22

Packaging

Verpackung GTIN PL1	07611205904975
Verpackung GTIN PL2	07611205906078
Verpackung GTIN PL4	06414900118743
Verpackungshöhe PL1	40
Verpackungshöhe PL2	225
Verpackungshöhe PL4	900
Verpackungslänge PL1	115
Verpackungslänge PL2	410
Verpackungslänge PL4	1200
Verpackungsmenge PL1	10
Verpackungsmenge PL2	500
Verpackungsmenge PL4	22500

Verpackungstyp PL1	Plastic_Bag
Verpackungstyp PL2	Medium_Box
Verpackungstyp PL4	Pallet
Verpackungsvolumen PL1	0,000368
Verpackungsband PL2	0,02444625
Verpackungsband PL4	0,864
Verpackungsgewicht PL1	0,0872
Verpackungsgewicht PL2	4,6712612150978
Verpackungsgewicht PL4	235,206754679401
Verpackungsbreite PL1	80
Verpackungsbreite PL2	265
Verpackungsbreite PL4	800

Technische Dokumente (wie Installationsanleitung etc.)

Dokumente herunterladen 

Uponor GmbH

Industriestraße 56
97437, Hassfurt
Germany

T +4932221090866
E Kundenservice@uponor.com

www.uponor.com/de-de