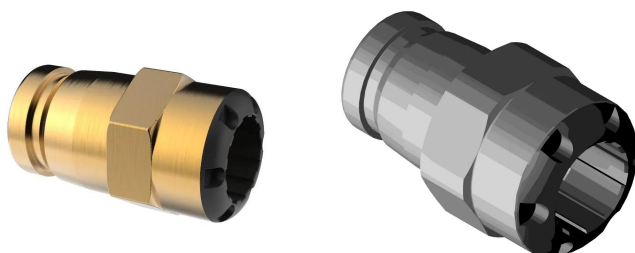


GF iFIT Adapter 16/20-15

1151188

- Werkstoff: Messing
- Zulässige Rohre können der Montageanleitung zum Montagekoffer JRG Code 8130.000 entnommen werden
- Zugelassen für die folgenden Rohrleitungstypen und -systeme:
- (Für weitere Genehmigungen wenden Sie sich bitte an unseren technischen Kundendienst.)
- Edelstahlrohre / PN16 / Ø15, 18, 22, 28, 35, 42, 54 / Mapress / Optipress, Sanpress / inoxPRES
- Kupferrohre / PN10 / Ø12, 15, 18, 22, 28, 35, 42, 54 / WICU, KME / SANCO, Wieland-Werke /SANCO, KME



Ausschreibungstexte GF iFIT Adapter

Spezifikation

- Das iFIT-System unterliegt ständigen Prüfungen durch interne und externe Stellen
- Diese reichen von der Qualitätssicherung in der Produktion bis hin zur ISO-Zertifizierung für Umwelt- und Prozesssicherheit.
- Das iFIT-System erfüllt die Anforderungen der wichtigsten Anwendungen in der Gebäudetechnik und wird kontinuierlich von den Zulassungsstellen für Trinkwasser- und Heizungsanlagen an Land und auf See überwacht.

Anwendung

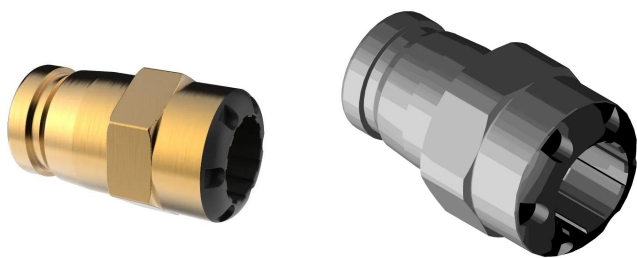
- Anwendungsbereich Kalt- und Warmwasser, HLK, Grauwasser- Installation Aufputz- und Unterputzleitungen, Rohr-im-Rohr-Technik

Zertifikat

- SVGW
- DVGW
- ÖVGW

GF iFIT Adapter 16/20-15

1151188



Measurements

Inner_diameter_di	15
Länge (l1)	20

Status

Item Available Till date	2026-04-15T00:00:00.000+0200
Until stocks last	Solange der Vorrat reicht

Product code

Item no EAN	7611205907099
Item no GF	762101245
Item no GTIN	07611205907099
Item no LVI	1749411
Artikelaustausch 1	1185837

Dimension

Höhe der Artikeleinheit	27
Länge der Artikeleinheit	42
Gewicht der Artikeleinheit	0,06
Breite der Artikeleinheit	27
Item_UOM	St.

Packaging

Verpackung GTIN PL1	06414900454308
Verpackung GTIN PL2	06414900454315
Verpackungshöhe PL1	50
Verpackungshöhe PL2	100
Verpackungslänge PL1	120
Verpackungslänge PL2	240
Verpackungsmenge PL1	10
Verpackungsmenge PL2	50
Verpackungstyp PL1	Plastic_Bag

Verpackungstyp PL2	Medium_Box
Verpackungsvolumen PL1	0,00054
Verpackungsband PL2	0,00432
Verpackungsgewicht PL1	0,61
Verpackungsgewicht PL2	3,15
Verpackungsbreite PL1	90
Verpackungsbreite PL2	180

Technische Dokumente (wie Installationsanleitung etc.)

Dokumente herunterladen 

Uponor GmbH

Industriestraße 56
97437, Hassfurt
Germany

T +4932221090866
E Kundenservice@uponor.com

www.uponor.com/de-de