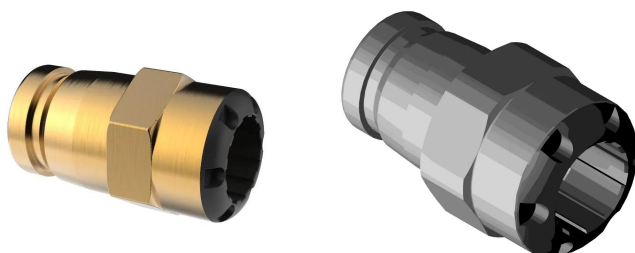


## GF iFIT Adapter 16/20-18

**1151189**

- Werkstoff: Messing
- Zulässige Rohre können der Montageanleitung zum Montagekoffer JRG Code 8130.000 entnommen werden
- Zugelassen für die folgenden Rohrleitungstypen und -systeme:
- (Für weitere Genehmigungen wenden Sie sich bitte an unseren technischen Kundendienst.)
- Edelstahlrohre / PN16 / Ø15, 18, 22, 28, 35, 42, 54 / Mapress / Optipress, Sanpress / inoxPRES
- Kupferrohre / PN10 / Ø12, 15, 18, 22, 28, 35, 42, 54 / WICU, KME / SANCO, Wieland-Werke /SANCO, KME



### Ausschreibungstexte GF iFIT Adapter

#### Spezifikation

- Das iFIT-System unterliegt ständigen Prüfungen durch interne und externe Stellen
- Diese reichen von der Qualitätssicherung in der Produktion bis hin zur ISO-Zertifizierung für Umwelt- und Prozesssicherheit.
- Das iFIT-System erfüllt die Anforderungen der wichtigsten Anwendungen in der Gebäudetechnik und wird kontinuierlich von den Zulassungsstellen für Trinkwasser- und Heizungsanlagen an Land und auf See überwacht.

#### Anwendung

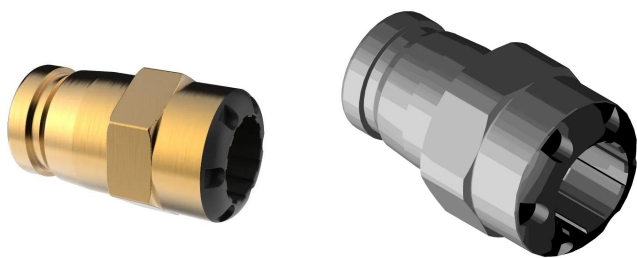
- Anwendungsbereich Kalt- und Warmwasser, HLK, Grauwasser- Installation Aufputz- und Unterputzleitungen, Rohr-im-Rohr-Technik

#### Zertifikat

- SVGW
- DVGW
- ÖVGW

## GF iFIT Adapter 16/20-18

1151189



### Measurements

Inner_diameter_di	18
Länge (l1)	20

### Status

Item Available Till date	2026-06-30T00:00:00.000+0200
Until stocks last	Solange der Vorrat reicht

### Product code

Item no EAN	7611205907082
Item no GF	762101246
Item no GTIN	07611205907082
Artikelaustausch 1	1185839

### Dimension

Höhe der Artikeleinheit	33
Länge der Artikeleinheit	52.5
Gewicht der Artikeleinheit	0,12
Breite der Artikeleinheit	33
Item_UOM	St.

### Packaging

Verpackung GTIN PL1	06414900454322
Verpackung GTIN PL2	06414900454339
Verpackungshöhe PL1	50
Verpackungshöhe PL2	100
Verpackungslänge PL1	130
Verpackungslänge PL2	260
Verpackungsmenge PL1	10
Verpackungsmenge PL2	40
Verpackungstyp PL1	Plastic_Bag
Verpackungstyp PL2	Medium_Box

Verpackungsvolumen PL1	0,00065
Verpackungsband PL2	0,0052
Verpackungsgewicht PL1	1,21
Verpackungsgewicht PL2	4,94
Verpackungsbreite PL1	100
Verpackungsbreite PL2	200

## Technische Dokumente (wie Installationsanleitung etc.)

Dokumente herunterladen 

### Uponor GmbH

Industriestraße 56  
97437, Hassfurt  
Germany

T +4932221090866  
E [Kundenservice@uponor.com](mailto:Kundenservice@uponor.com)

[www.uponor.com/de-de](http://www.uponor.com/de-de)