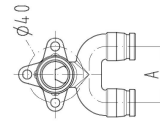
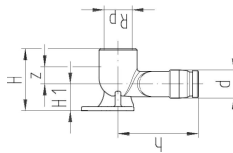
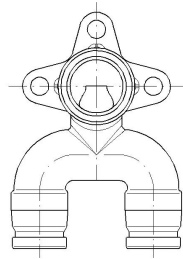


## GF iFit Wandscheibe doppelt 16/20-1/2" 64

1151213

- Werkstoff: Messing, beständig gegen Entzinken
- Anschluss: Innengewinde



### Ausschreibungstexte GF iFit Wandscheibe doppelt

#### Spezifikation

- Das iFIT-System unterliegt ständigen Prüfungen durch interne und externe Stellen
- Diese reichen von der Qualitätssicherung in der Produktion bis hin zur ISO-Zertifizierung für Umwelt- und Prozesssicherheit.
- Das iFIT-System erfüllt die Anforderungen der wichtigsten Anwendungen in der Gebäudetechnik und wird kontinuierlich von den Zulassungsstellen für Trinkwasser- und Heizungsanlagen an Land und auf See überwacht.

#### Anwendung

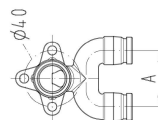
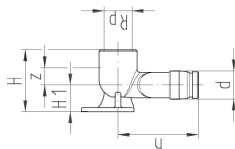
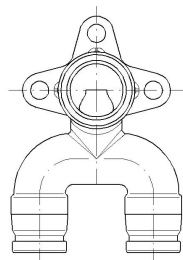
- Anwendungsbereich Kalt- und Warmwasser, HLK, Grauwasser- Installation Aufputz- und Unterputzleitungen, Rohr-im-Rohr-Technik

#### Zertifikat

- SVGW
- DVGW
- ÖVGW

## GF iFit Wandscheibe doppelt 16/20-1/2" 64

1151213



### Status

Item Available Till date 2026-06-30T00:00:00.000+0200

Until stocks last Solange der Vorrat reicht

### Product code

Item no EAN 7611205906955

Item no GF 762101275

Item no GTIN 07611205906955

Artikelaustausch 1 1185854

### Dimension

Höhe der Artikeleinheit 90

Länge der Artikeleinheit 61

Gewicht der Artikeleinheit 0,282

Breite der Artikeleinheit 64

Item\_UOM St.

### Packaging

Verpackung GTIN PL1 07611205909451

Verpackung GTIN PL2 06414900195881

Verpackung GTIN PL4 06414900195898

Verpackungshöhe PL1 180

Verpackungshöhe PL2 201

Verpackungshöhe PL4 1000

Verpackungslänge PL1 75

Verpackungslänge PL2 404

Verpackungslänge PL4 1200

Verpackungsmenge PL1 2

Verpackungsmenge PL2 24

Verpackungsmenge PL4 1920

Verpackungstyp PL1 Plastic\_Bag

Verpackungstyp PL2	Medium_Box
Verpackungstyp PL4	Pallet
Verpackungsvolumen PL1	0,0008775
Verpackungsband PL2	0,0243612
Verpackungsband PL4	0,96
Verpackungsgewicht PL1	0,574
Verpackungsgewicht PL2	6,8
Verpackungsgewicht PL4	545,28
Verpackungsbreite PL1	65
Verpackungsbreite PL2	300
Verpackungsbreite PL4	800
<b>Measurements</b>	
Z-Messung h	57
Z-Messung h1	19
Z	32

## Technische Dokumente (wie Installationsanleitung etc.)

Dokumente herunterladen

### Uponor GmbH

Industriestraße 56  
97437, Hassfurt  
Germany

T +4932221090866  
E Kundenservice@uponor.com

[www.uponor.com/de-de](http://www.uponor.com/de-de)