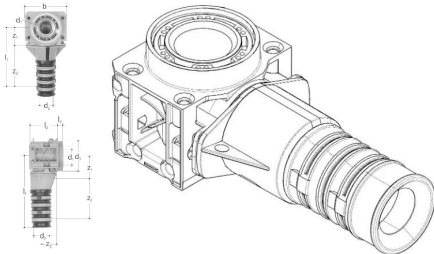


GF iFit Dose 90° 16/20-3/4"

1151237

- Werkstoff: Messing (bleiarm), Kunststoff
- Anschluss: Innengewinde
- Bestehend aus: Dosenkörper, Dosenfuß, Dosenbogen



Ausschreibungstexte GF iFit Dose 90°

Spezifikation

- Das iFIT-System unterliegt ständigen Prüfungen durch interne und externe Stellen
- Diese reichen von der Qualitätssicherung in der Produktion bis hin zur ISO-Zertifizierung für Umwelt- und Prozesssicherheit.
- Das iFIT-System erfüllt die Anforderungen der wichtigsten Anwendungen in der Gebäudetechnik und wird kontinuierlich von den Zulassungsstellen für Trinkwasser- und Heizungsanlagen an Land und auf See überwacht.

Anwendung

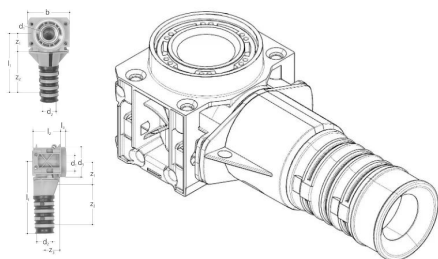
- Anwendungsbereich Kalt- und Warmwasser, HLK, Grauwasser- Installation Aufputz- und Unterputzleitungen, Rohr-im-Rohr-Technik

Zertifikat

- SVGW
- DVGW
- ÖVGW

GF iFit Dose 90° 16/20-3/4"

1151237



Status

Item Available Till date 2026-12-15T00:00:00.000+0100

Until stocks last Solange der Vorrat reicht

Product code

Item no EAN 7611205908928

Item no GF 762101304

Item no GTIN 07611205908928

Artikelaustausch 1 1185857

Dimension

Höhe der Artikeleinheit 51.4

Länge der Artikeleinheit 75

Gewicht der Artikeleinheit 0,2

Breite der Artikeleinheit 64

Item_UOM St.

Measurements

Länge (I1) 118

Länge (I2) 41

Länge (I3) 10

Z-Messung d2 29

z1 44

Z2 50

Z3 15

Packaging

Verpackung GTIN PL1 06414900131384

Verpackung GTIN PL4 06414900131391

Verpackungshöhe PL1 135

Verpackungshöhe PL4 800

Verpackungslänge PL1 176

Verpackungslänge PL4	1200
Verpackungsmenge PL1	10
Verpackungsmenge PL4	1000
Verpackungstyp PL1	Base_Box
Verpackungstyp PL4	Pallet
Verpackungsvolumen PL1	0,0057024
Verpackungsband PL4	0,768
Verpackungsgewicht PL1	2,273
Verpackungsgewicht PL4	230
Verpackungsbreite PL1	240
Verpackungsbreite PL4	800

Technische Dokumente (wie Installationsanleitung etc.)

Dokumente herunterladen 

Uponor GmbH

Industriestraße 56
97437, Hassfurt
Germany

T +4932221090866
E Kundenservice@uponor.com

www.uponor.com/de-de