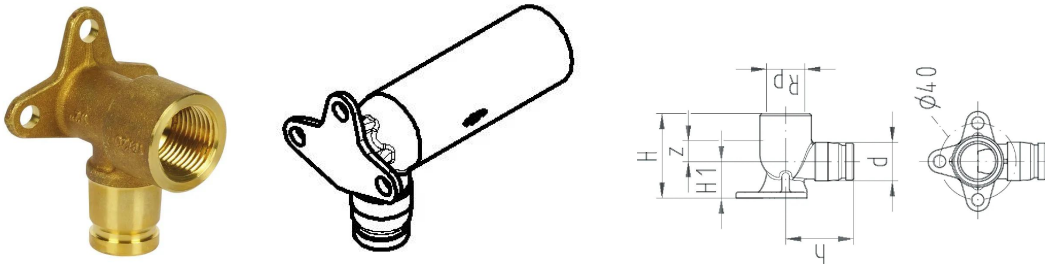


GF iFIT Rohrauslass einzeln 16/20-1/2"

1151252

- Werkstoff: Messing, beständig gegen Entzinken
- Anschluss: Innengewinde



Ausschreibungstexte GF iFIT Rohrauslass einzeln

Spezifikation

- Das iFIT-System unterliegt ständigen Prüfungen durch interne und externe Stellen
- Diese reichen von der Qualitätssicherung in der Produktion bis hin zur ISO-Zertifizierung für Umwelt- und Prozesssicherheit.
- Das iFIT-System erfüllt die Anforderungen der wichtigsten Anwendungen in der Gebäudetechnik und wird kontinuierlich von den Zulassungsstellen für Trinkwasser- und Heizungsanlagen an Land und auf See überwacht.

Anwendung

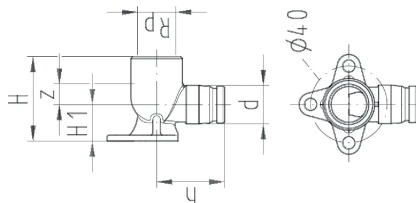
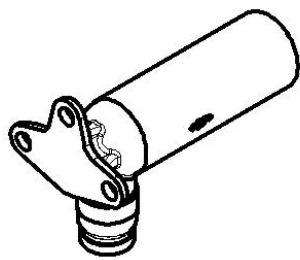
- Anwendungsbereich Kalt- und Warmwasser, HLK, Grauwasser- Installation Aufputz- und Unterputzleitungen, Rohr-im-Rohr-Technik

Zertifikat

- SVGW
- DVGW
- ÖVGW

GF iFIT Rohrauslass einzeln 16/20-1/2"

1151252



Status

Item Available Till date 2026-05-30T00:00:00.000+0200

Until stocks last Solange der Vorrat reicht

Product code

Item no EAN 7611205906962

Item no GF 762101321

Item no GTIN 07611205906962

Artikelaustausch 1 1162974

Dimension

Höhe der Artikeleinheit 52

Länge der Artikeleinheit 95

Gewicht der Artikeleinheit 0,272

Breite der Artikeleinheit 67

Item_UOM St.

Packaging

Verpackung GTIN PL1 06414900454421

Verpackung GTIN PL2 06414900454438

Verpackungshöhe PL1 110

Verpackungshöhe PL2 100

Verpackungslänge PL1 105

Verpackungslänge PL2 200

Verpackungsmenge PL1 2

Verpackungsmenge PL2 20

Verpackungstyp PL1 Plastic_Bag

Verpackungstyp PL2 Medium_Box

Verpackungsvolumen PL1 0,0008085

Verpackungsband PL2 0,004

Verpackungsgewicht PL1 0,554

Verpackungsgewicht PL2	5,6
Verpackungsbreite PL1	70
Verpackungsbreite PL2	200

Measurements

Z-Messung h	39
Z-Messung h1	19
Z	63

Technische Dokumente (wie Installationsanleitung etc.)

Dokumente herunterladen 

Uponor GmbH

Industriestraße 56
97437, Hassfurt
Germany

T +4932221090866
E Kundenservice@uponor.com

www.uponor.com/de-de