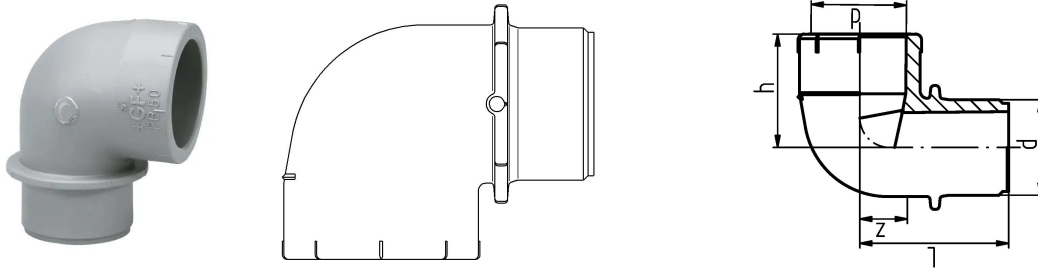


GF Instaflex Winkelstück 90deg 32

1152188

- Werkstoff: PB



Ausschreibungstexte GF Instaflex Winkelstück 90deg

Spezifikation

- Das INSTAFLEX-System wird kontinuierlich von internen und externen Stellen geprüft
- Diese Inspektionen umfassen die Qualitätssicherung während der Fertigung sowie ISO-Zertifizierungen für Umwelt- und Prozesssicherheit
- INSTAFLEX erfüllt alle wesentlichen Anforderungen für den Einsatz in der Gebäudetechnik und wird von den Zulassungsstellen für Trinkwasser-, Heizungs- und Druckluftanlagen an Land und auf See überwacht

Anwendung

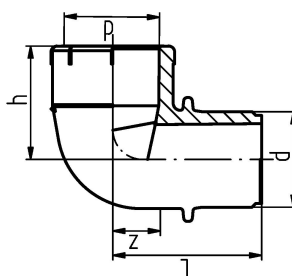
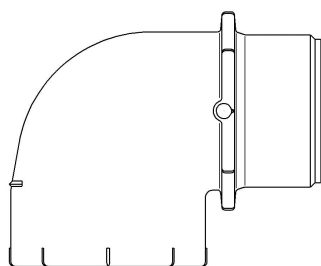
- Anwendungsbereich Kalt- und Warmwasser, Druckluft, Kühlsysteme- Installation Aufputz- und Unterputzleitungen

Zertifikat

- ÖVGW

GF Instaflex Winkelstück 90deg 32

1152188



Product code

Item no EAN	7611205819606
Item no GF	761066903
Item no GTIN	07611205819606
Item no RSK	1874800

Dimension

Höhe der Artikeleinheit	50
Länge der Artikeleinheit	80
Gewicht der Artikeleinheit	0,037
Breite der Artikeleinheit	60
Item_UOM	St.

Measurements

LÄNGE_L	50
Z-Messung h	38
Z	18

Packaging

Verpackung GTIN PL1	06414900065252
Verpackungshöhe PL1	52
Verpackungslänge PL1	90
Verpackungsmenge PL1	10
Verpackungstyp PL1	Plastic_Bag
Verpackungsvolumen PL1	0,001404
Verpackungsgewicht PL1	0,38
Verpackungsbreite PL1	300

Technische Dokumente (wie Installationsanleitung etc.)

Dokumente herunterladen

www.uponor.com/de-de