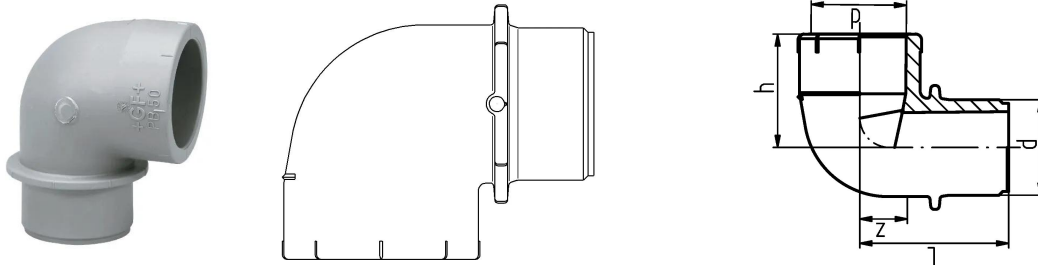


## GF Instaflex Winkelstück 90deg 40

1152189

- Werkstoff: PB



### Ausschreibungstexte GF Instaflex Winkelstück 90deg

#### Spezifikation

- Das INSTAFLEX-System wird kontinuierlich von internen und externen Stellen geprüft
- Diese Inspektionen umfassen die Qualitätssicherung während der Fertigung sowie ISO-Zertifizierungen für Umwelt- und Prozesssicherheit
- INSTAFLEX erfüllt alle wesentlichen Anforderungen für den Einsatz in der Gebäudetechnik und wird von den Zulassungsstellen für Trinkwasser-, Heizungs- und Druckluftanlagen an Land und auf See überwacht

#### Anwendung

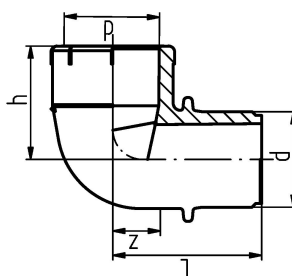
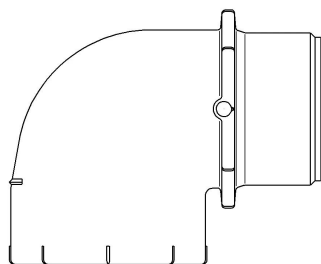
- Anwendungsbereich Kalt- und Warmwasser, Druckluft, Kühlsysteme- Installation Aufputz- und Unterputzleitungen

#### Zertifikat

- ÖVGW

## GF Instaflex Winkelstück 90deg 40

1152189



### Product code

Item no EAN	7611205819613
Item no GF	761066904
Item no GTIN	07611205819613
Item no RSK	1874801

### Dimension

Höhe der Artikeleinheit	60
Länge der Artikeleinheit	90
Gewicht der Artikeleinheit	0,067
Breite der Artikeleinheit	70
Item_UOM	St.

### Measurements

LÄNGE_L	58
Z-Messung h	44
Z	22

### Packaging

Verpackung GTIN PL1	06414900065269
Verpackungshöhe PL1	180
Verpackungslänge PL1	90
Verpackungsmenge PL1	5
Verpackungstyp PL1	Plastic_Bag
Verpackungsvolumen PL1	0,002268
Verpackungsgewicht PL1	0,343
Verpackungsbreite PL1	140

### Technische Dokumente (wie Installationsanleitung etc.)

Dokumente herunterladen

[www.uponor.com/de-de](http://www.uponor.com/de-de)