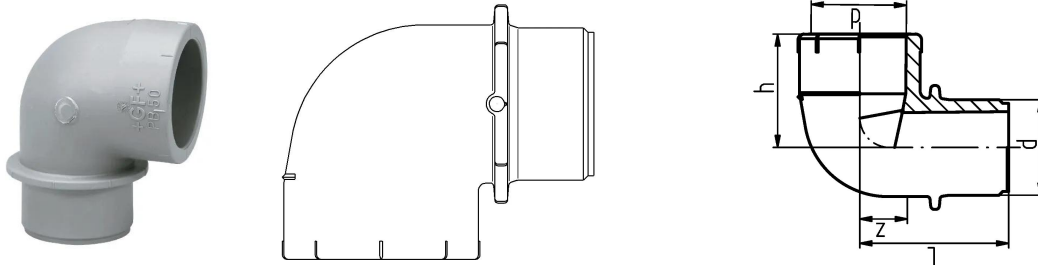


GF Instaflex Winkelstück 90deg 63

1152191

- Werkstoff: PB



Ausschreibungstexte GF Instaflex Winkelstück 90deg

Spezifikation

- Das INSTAFLEX-System wird kontinuierlich von internen und externen Stellen geprüft
- Diese Inspektionen umfassen die Qualitätssicherung während der Fertigung sowie ISO-Zertifizierungen für Umwelt- und Prozesssicherheit
- INSTAFLEX erfüllt alle wesentlichen Anforderungen für den Einsatz in der Gebäudetechnik und wird von den Zulassungsstellen für Trinkwasser-, Heizungs- und Druckluftanlagen an Land und auf See überwacht

Anwendung

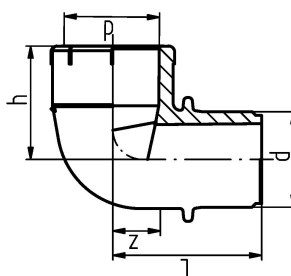
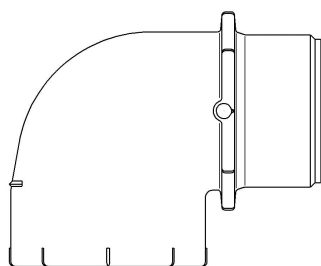
- Anwendungsbereich Kalt- und Warmwasser, Druckluft, Kühlsysteme- Installation Aufputz- und Unterputzleitungen

Zertifikat

- ÖVGW

GF Instaflex Winkelstück 90deg 63

1152191



Product code

Item no EAN	7611205819620
Item no GF	761066906
Item no GTIN	07611205819620
Item no RSK	1874803

Dimension

Höhe der Artikeleinheit	90
Länge der Artikeleinheit	350
Gewicht der Artikeleinheit	0,233
Breite der Artikeleinheit	100
Item_UOM	St.

Measurements

LÄNGE_L	82
Z-Messung h	62
Z	34

Packaging

Verpackung GTIN PL1	06414900065283
Verpackungshöhe PL1	180
Verpackungslänge PL1	360
Verpackungsmenge PL1	2
Verpackungstyp PL1	Plastic_Bag
Verpackungsvolumen PL1	0,00648
Verpackungsgewicht PL1	0,476
Verpackungsbreite PL1	100

Technische Dokumente (wie Installationsanleitung etc.)

Dokumente herunterladen

www.uponor.com/de-de