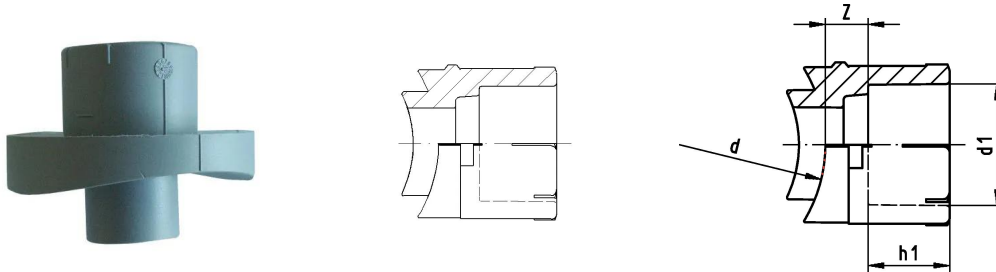


GF Instaflex Einschweißsattel Socket Fusion 63-20

1152231

- * auf Anfrage



Ausschreibungstexte GF Instaflex Einschweißsattel Socket Fusion

Spezifikation

- Das INSTAFLEX-System wird kontinuierlich von internen und externen Stellen geprüft
- Diese Inspektionen umfassen die Qualitätssicherung während der Fertigung sowie ISO-Zertifizierungen für Umwelt- und Prozesssicherheit
- INSTAFLEX erfüllt alle wesentlichen Anforderungen für den Einsatz in der Gebäudetechnik und wird von den Zulassungsstellen für Trinkwasser-, Heizungs- und Druckluftanlagen an Land und auf See überwacht

Anwendung

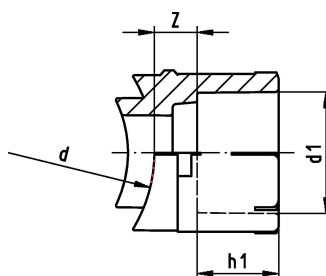
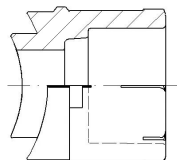
- Anwendungsbereich Kalt- und Warmwasser, Druckluft, Kühlsysteme- Installation Aufputz- und Unterputzleitungen

Zertifikat

- ÖVGW

GF Instaflex Einschweißsattel Socket Fusion 63-20

1152231



Product code

| | |
|--------------|----------------|
| Item no EAN | 7611205899349 |
| Item no GF | 761068006 |
| Item no GTIN | 07611205899349 |

Dimension

| | |
|----------------------------|-------|
| Höhe der Artikeleinheit | 34 |
| Länge der Artikeleinheit | 38 |
| Gewicht der Artikeleinheit | 0,012 |
| Breite der Artikeleinheit | 35 |
| Item_UOM | St. |

Packaging

| | |
|------------------------|----------------|
| Verpackung GTIN PL1 | 06414900111874 |
| Verpackungshöhe PL1 | 53 |
| Verpackungslänge PL1 | 122 |
| Verpackungsmenge PL1 | 5 |
| Verpackungstyp PL1 | Plastic_Bag |
| Verpackungsvolumen PL1 | 0,000653066 |
| Verpackungsgewicht PL1 | 0,064 |
| Verpackungsbreite PL1 | 101 |

Measurements

| | |
|--------------|----|
| Z-Messung h1 | 15 |
| Z | 11 |

Technische Dokumente (wie Installationsanleitung etc.)

Dokumente herunterladen

T +4932221090866
E Kundenservice@uponor.com

www.uponor.com/de-de