

GF Instaflex Winkel Muffe-Stutzen 90deg Electro Fusion d20

1152420

- PN 16 bei 20 °C



Ausschreibungstexte GF Instaflex Winkel Muffe-Stutzen 90deg Electro Fusion

Spezifikation

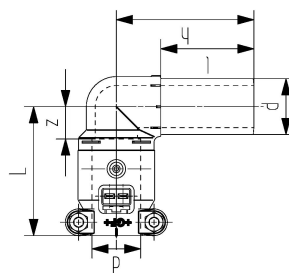
- Das INSTAFLEX-System wird kontinuierlich von internen und externen Stellen geprüft
- Diese Inspektionen umfassen die Qualitätssicherung während der Fertigung sowie ISO-Zertifizierungen für Umwelt- und Prozesssicherheit
- INSTAFLEX erfüllt alle wesentlichen Anforderungen für den Einsatz in der Gebäudetechnik und wird von den Zulassungsstellen für Trinkwasser-, Heizungs- und Druckluftanlagen an Land und auf See überwacht

Anwendung

- Anwendungsbereich Kalt- und Warmwasser, Druckluft, Kühlsysteme- Installation Aufputz- und Unterputzleitungen

GF Instaflex Winkel Muffe-Stutzen 90deg Electro Fusion d20

1152420



Product code

Item no EAN	7611205814465
Item no GF	761069435
Item no GTIN	07611205814465
Item no LVI	2075395
Item no RSK	1874647

Dimension

Höhe der Artikeleinheit	50
Länge der Artikeleinheit	90
Gewicht der Artikeleinheit	0,035
Breite der Artikeleinheit	70
Item_UOM	St.

Measurements

LÄNGE_L	54
Z-Messung h	58
Z	14

Packaging

Verpackung GTIN PL1	06414900190626
Verpackung GTIN PL2	06414900190633
Verpackung GTIN PL4	06414900190640
Verpackungshöhe PL1	60
Verpackungshöhe PL2	210
Verpackungshöhe PL4	950
Verpackungslänge PL1	150
Verpackungslänge PL2	400
Verpackungslänge PL4	1200
Verpackungsmenge PL1	1
Verpackungsmenge PL2	50

Verpackungsmenge PL4	1800
Verpackungstyp PL1	Plastic_Bag
Verpackungstyp PL2	Medium_Box
Verpackungstyp PL4	Pallet
Verpackungsvolumen PL1	0,0009
Verpackungsband PL2	0,02184
Verpackungsband PL4	0,912
Verpackungsgewicht PL1	0,04
Verpackungsgewicht PL2	2,4
Verpackungsgewicht PL4	98,4
Verpackungsbreite PL1	100
Verpackungsbreite PL2	260
Verpackungsbreite PL4	800

Technische Dokumente (wie Installationsanleitung etc.)

Dokumente herunterladen 

Uponor GmbH

Industriestraße 56
97437, Hassfurt
Germany

T +4932221090866
E Kundenservice@uponor.com

www.uponor.com/de-de