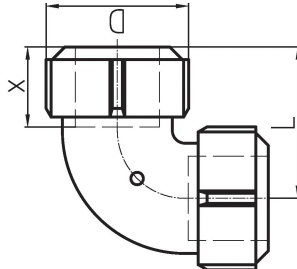


GF Primofit Winkel schwarz STL, FKM 1 1/2

1156824

- Für Stahlrohre nach EN 10255-1
- FKM Dichtung: Fluoroelastomer (Viton®). Für Heizungswasser, Dampf + Wasser-Glycol Gemische: (10 bar, -20°C to 150°C), Druckluft: (16 bar, -20°C to 150°C), Treibstoffe: (10 bar, -20°C to 40°C).



Ausschreibungstexte GF Primofit Winkel schwarz STL, FKM

Spezifikation

- Hergestellt aus hochwertigem weißem Temperguss (EN-GJMW-400-5)
- Vorgefertigte Klemmverbinder – kein Zerlegen vor der Installation erforderlich
- Erhältlich in Schwarz, feuerverzinkt und als Innengewinde-Adapter aus Edelstahl
- Vollständige Auszugssicherheit für sichere und dauerhafte Verbindungen
- Winkelabweichung bis zu +/- 3° pro Verbindung
- Gewinde gemäß EN 10226-1

Anwendung

- Geeignet für BT (Gebäudetechnik), IS (Industriesysteme) und UT (Versorgungssysteme)
- Ideal für Neuinstallationen, Rohrreparaturen, Erweiterungen und Ventil- oder Filteraustausch
- Kompatibel mit Stahl- (EN10255-1), PE (EN 12201-1 Wasser, 1555-2 Gas), PE-XA (16892/93 und EN ISO 15878-2), Blei- und Spezialstahlrohren (EN 10220 -2/3)

PRIMOFIT IN VERBINDUNG MIT STAHLROHR

- NBR Dichtung: Nitril-Butadien-Kautschuk. Für Brenngase einschließlich H₂ (10 bar, -20°C bis + 70°C), Systemwasser, Druckluft sowie Öl (16 bar, -20°C bis +80°C).
- EPDM Dichtung: Ethylene Propylene Kautschuk. Für kaltes Trinkwasser mit verzinkter Ausführung (16 bar, < 25°C), für erwärmtes Trinkwasser mit Edelstahl Ausführung (16 bar, <95°C), für Systemwasser und ungeölter Druckluft mit verzinkter Ausführung (16 bar, < 95°C).
- FKM Dichtung: Fluoroelastomer (Viton®). Für Heizungswasser, Dampf + Wasser-Glycol Gemische: (10 bar, -20°C to 150°C), Druckluft: (16 bar, -20°C to 150°C), Treibstoffe: (10 bar, -20°C to 40°C).
- FIREJOINT: Dichtung aus Nitril-Butadien-Kautschuk + Graphite für Gasleitungen einschließlich H₂ in Gebäuden in Deutschland (5 bar, < 60 °C)

PRIMOFIT IN VERBINDUNG MIT PE/PE-Xa Rohr

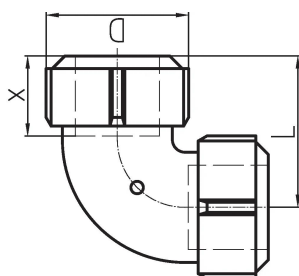
- NBR Dichtung: Nitril-Butadien-Kautschuk. Für Brenngase einschließlich H₂ (10 bar, -20°C bis + 40°C) und Systemwasser (16 bar, -20°C bis +40°C).
- EPDM Dichtung: Ethylene Propylene Kautschuk. Für kaltes Trinkwasser mit verzinkter Ausführung (16 bar, < 25°C) und für erwärmtes Trinkwasser mit Edelstahl Ausführung (16 bar, <40°C)

Zertifikat

- Entspricht den Normen EN 10344 und EN 10284
- Nationale Zertifikate insbesondere für Trinkwasser und Gas verfügbar, z.B. DVGW, ÖVGW, SVGW, ...

GF Primofit Winkel schwarz STL, FKM 1 1/2

1156824



Status

Item Available From date 2026-03-01

Product code

Item no EAN 7611205021856

Item no GF 775407055

Item no GTIN 07611205021856

Dimension

Höhe der Artikeleinheit 75

Länge der Artikeleinheit 114

Gewicht der Artikeleinheit 0,852

Breite der Artikeleinheit 114

Item_UOM St.

Measurements

LÄNGE_L 76

Packaging

Verpackung GTIN PL1 07611205771850

Verpackung GTIN PL2 07611205071851

Verpackung GTIN PL4 06414900244749

Verpackungshöhe PL1 75

Verpackungshöhe PL2 200

Verpackungshöhe PL4 729

Verpackungslänge PL1 114

Verpackungslänge PL2 260

Verpackungslänge PL4 1200

Verpackungsmenge PL1 1

Verpackungsmenge PL2 5

Verpackungsmenge PL4 270

Verpackungstyp PL1 Plastic_Bag

Verpackungstyp PL2	Medium_Box
Verpackungstyp PL4	Pallet
Verpackungsvolumen PL1	0,0009747
Verpackungsband PL2	0,00988
Verpackungsband PL4	0,69984
Verpackungsgewicht PL1	0,864524
Verpackungsgewicht PL2	4,53662
Verpackungsgewicht PL4	269,97748
Verpackungsbreite PL1	114
Verpackungsbreite PL2	190
Verpackungsbreite PL4	800

Technische Dokumente (wie Installationsanleitung etc.)

Dokumente herunterladen 

Uponor GmbH

Industriestraße 56
97437, Hassfurt
Germany

T +4932221090866
E Kundenservice@uponor.com

www.uponor.com/de-de