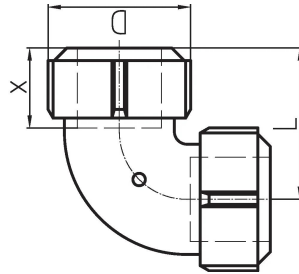


GF Primofit Winkelstück STL FKM 1 1/2 G

1156830

für Stahlrohr



Ausschreibungstexte GF Primofit Winkelstück STL FKM

Spezifikation

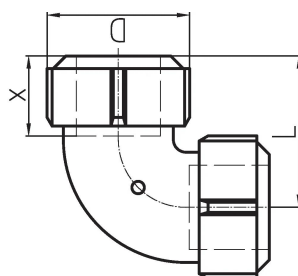
- Hergestellt aus Weißherzguss (EN-GJMW-400-5)
- Vorgefertigte Klemmverbinder – kein Zerlegen vor der Installation erforderlich
- Erhältlich in Schwarz, feuerverzinkt und als Innengewinde-Adapter aus Edelstahl
- Vollständige Endlastfähigkeit für sichere und dauerhafte Verbindungen
- Winkelabweichung bis zu 3° pro Verbindung
- Gewinde gemäß EN 10226-1

Anwendung

- Geeignet für BT (Gebäudetechnik), IS (Industriesysteme) und UT (Versorgungssysteme)
- Ideal für Neuinstallationen, Rohrreparaturen, Erweiterungen und Ventil- oder Filteraustausch
 - Kompatibel mit Stahl-, PE-, Blei- und Spezialstahlrohren

GF Primofit Winkelstück STL FKM 1 1/2 G

1156830



Technische Dokumente (wie Installationsanleitung etc.)

Dokumente herunterladen 

Uponor GmbH

Industriestraße 56
97437, Hassfurt
Germany

T +4932221090866
E Kundenservice@uponor.com

www.uponor.com/de-de