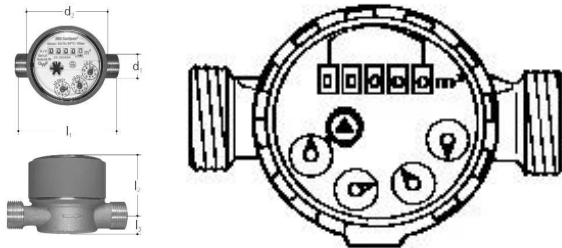


GF JRG Wasserzähler Warmwasser 3/4"

1157839

- Temperatur: max. 90 °C
- Werkstoff: Messing, Kunststoff
- Für iFIT, INSTAFLEX, JRG Sanipex, JRG Sanipex MT



Ausschreibungstexte GF JRG Wasserzähler Warmwasser

Spezifikation

- Die Rohr-in-Rohr-Technologie ermöglicht die direkte Verlegung der Rohre im Beton.
- Das wasserführende Innenrohr mit den Dimensionen d12 und d16 kann bei Beschädigung aus dem Schutzmantel heraus ausgetauscht werden, ohne den Bodenbelag oder Wandplatten aufstemmen zu müssen

Anwendung

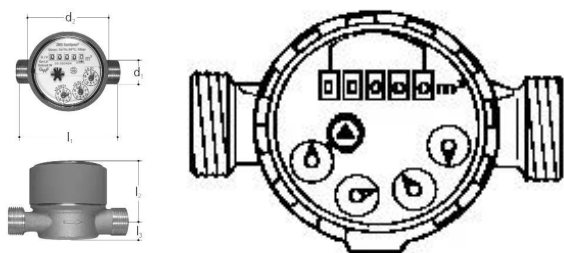
- Anwendungsbereich Kalt- und Warmwasser, HLK, Druckluft, Grauwasser- Installation- Vor allem Unterputzleitungen von Verteilern bis zu den- Armaturenstandorten in Rohr-im-Rohr-Technik

Zertifikat

- SVGW
- KIWA
- ÖVGW

GF JRG Wasserzähler Warmwasser 3/4"

1157839



Product code

Item no EAN	7613263000538
Item no GF	351513302
Item no GTIN	07613263000538

Dimension

Höhe der Artikeleinheit	110
Länge der Artikeleinheit	160
Gewicht der Artikeleinheit	0,68
Breite der Artikeleinheit	90
Item_UOM	St.

Measurements

Länge (I1)	110
Länge (I2)	55
Länge (I3)	17
Z-Messung d2	74

Packaging

Verpackung GTIN PL1	06414900236591
Verpackungshöhe PL1	90
Verpackungslänge PL1	160
Verpackungsmenge PL1	1
Verpackungstyp PL1	Base_Box
Verpackungsvolumen PL1	0,001584
Verpackungsgewicht PL1	0,681
Verpackungsbreite PL1	110

Technische Dokumente (wie Installationsanleitung etc.)

Dokumente herunterladen

www.uponor.com/de-de