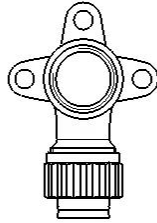


GF JRG Sanipex fitting connector single FT 16x1/2"/80mm

1185583

- Werkstoff: Rotguss
- Anschluss: Innengewinde, Bördelverschraubung



Ausschreibungstexte GF JRG Sanipex fitting connector single FT

Spezifikation

- Die Rohr-in-Rohr-Technologie ermöglicht die direkte Verlegung der Rohre im Beton.
- Das wasserführende Innenrohr mit den Dimensionen d12 und d16 kann bei Beschädigung aus dem Schutzmantel heraus ausgetauscht werden, ohne den Bodenbelag oder Wandplatten aufstemmen zu müssen

Anwendung

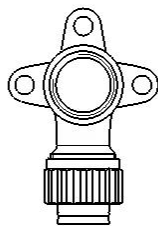
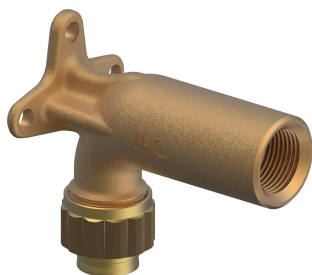
- Anwendungsbereich Kalt- und Warmwasser, HLK, Druckluft, Grauwasser- Installation- Vor allem Unterputzleitungen von Verteilern bis zu den- Armaturenstandorten in Rohr-im-Rohr-Technik

Zertifikat

- SVGW
- KIWA
- ÖVGW

GF JRG Sanipex fitting connector single FT 16x1/2"/80mm

1185583



Measurements

Innengewinde Rp	1/2"
Inner_diameter_di	16
Länge (I1)	45,5
Länge (I2)	17
Länge (I3)	63
Z-Messung k	40
z1	29,5
Z3	18

Status

Item Available From date 2026-01-01

Product code

Item no EAN	7613263118738
Item no GF	351541603
Item no GTIN	07613263118738

Dimension

Höhe der Artikeleinheit	80
Länge der Artikeleinheit	90
Gewicht der Artikeleinheit	0,268
Breite der Artikeleinheit	52
Item_UOM	St.

Packaging

Verpackung GTIN PL1	06414900544825
Verpackung GTIN PL2	06414900544832
Verpackungshöhe PL1	80
Verpackungshöhe PL2	154
Verpackungslänge PL1	90
Verpackungslänge PL2	180

Verpackungsmaterial (Anzahl) PL1	04
Verpackungsmaterial (Anzahl) PL2	20
Verpackungsmaterial (kurz) PL1	PELD
Verpackungsmaterial (kurz) PL2	PAP_C
Verpackungsmenge PL1	1
Verpackungsmenge PL2	10
Verpackungstyp PL1	POUCH
Verpackungstyp PL2	MEDIUM_BOX
Verpackungsvolumen PL1	0,000396
Verpackungsband PL2	0,0036036
Verpackungsgewicht PL1	0,269
Verpackungsgewicht PL2	2,760
Verpackungsbreite PL1	55
Verpackungsbreite PL2	130

Technische Dokumente (wie Installationsanleitung etc.)

Dokumente herunterladen 

Uponor GmbH

Industriestraße 56
97437, Hassfurt
Germany

T +4932221090866
E Kundenservice@uponor.com

www.uponor.com/de-de