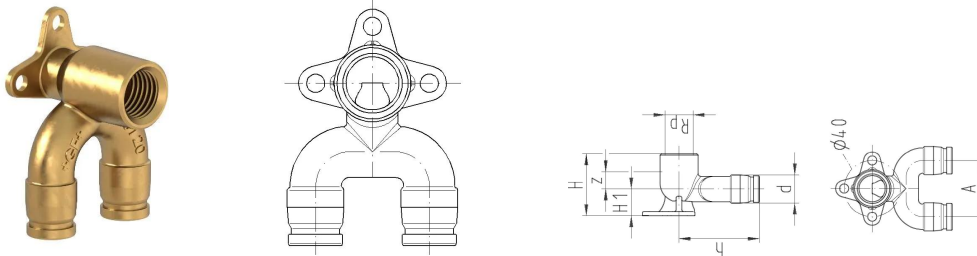


GF iFit Wandscheibe doppelt 16/20-1/2"64

1185854

- Werkstoff: bleifreier Rotguss, entzinkungsbeständig
- Anschluss: Innengewinde



Ausschreibungstexte GF iFit Wandscheibe doppelt

Spezifikation

- Das iFIT-System unterliegt ständigen Prüfungen durch interne und externe Stellen
- Diese reichen von der Qualitätssicherung in der Produktion bis hin zur ISO-Zertifizierung für Umwelt- und Prozesssicherheit.
- Das iFIT-System erfüllt die Anforderungen der wichtigsten Anwendungen in der Gebäudetechnik und wird kontinuierlich von den Zulassungsstellen für Trinkwasser- und Heizungsanlagen an Land und auf See überwacht.

Anwendung

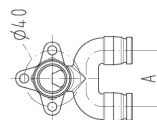
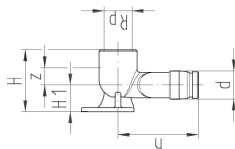
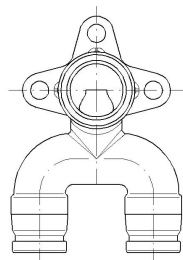
- Anwendungsbereich Kalt- und Warmwasser, HLK, Grauwasser- Installation Aufputz- und Unterputzleitungen, Rohr-im-Rohr-Technik

Zertifikat

- SVGW
- DVGW
- ÖVGW

GF iFit Wandscheibe doppelt 16/20-1/2"64

1185854



Product code

| | |
|--------------|----------------|
| Item no EAN | 6414900225564 |
| Item no GF | 762102275 |
| Item no GTIN | 06414900225564 |

Dimension

| | |
|----------------------------|-------|
| Höhe der Artikeleinheit | 90 |
| Länge der Artikeleinheit | 61 |
| Gewicht der Artikeleinheit | 0,282 |
| Breite der Artikeleinheit | 64 |
| Item_UOM | St. |

Packaging

| | |
|------------------------|----------------|
| Verpackung GTIN PL1 | 06414900545655 |
| Verpackung GTIN PL2 | 06414900545648 |
| Verpackung GTIN PL4 | 06414900545662 |
| Verpackungshöhe PL1 | 180 |
| Verpackungshöhe PL2 | 201 |
| Verpackungshöhe PL4 | 1000 |
| Verpackungslänge PL1 | 75 |
| Verpackungslänge PL2 | 404 |
| Verpackungslänge PL4 | 1200 |
| Verpackungsmenge PL1 | 2 |
| Verpackungsmenge PL2 | 24 |
| Verpackungsmenge PL4 | 1920 |
| Verpackungstyp PL1 | Plastic_Bag |
| Verpackungstyp PL2 | Medium_Box |
| Verpackungstyp PL4 | Pallet |
| Verpackungsvolumen PL1 | 0,0008775 |
| Verpackungsband PL2 | 0,0243612 |

| | |
|------------------------|--------|
| Verpackungsband PL4 | 0,96 |
| Verpackungsgewicht PL1 | 0,574 |
| Verpackungsgewicht PL2 | 6,8 |
| Verpackungsgewicht PL4 | 545,28 |
| Verpackungsbreite PL1 | 65 |
| Verpackungsbreite PL2 | 300 |
| Verpackungsbreite PL4 | 800 |

Measurements

| | |
|--------------|----|
| Z-Messung h | 57 |
| Z-Messung h1 | 19 |
| Z | 32 |

Technische Dokumente (wie Installationsanleitung etc.)

Dokumente herunterladen 

Uponor GmbH

Industriestraße 56
97437, Hassfurt
Germany

T +4932221090866
E Kundenservice@uponor.com

www.uponor.com/de-de