

Uponor Wipex reducción macho x hembra G2 1/2-G2

1018373



Más información Uponor Wipex reducción macho x hembra

Especificación

- Accesorios de unión WIPEX resistentes a la corrosión y a la descincificación conforme a norma EN ISO 6509 con tornillo de acero inoxidable.
- Junta tórica para garantizar la estanquidad entre los diferentes accesorios.
- Juego de tornillo y perno hexagonal de acero inoxidable. Tuerca y arandela de latón.
- Diseño de abrazadera pre-abierta mediante soporte plástico para facilitar instalación en diámetros 63-110 mm.

Aplicación

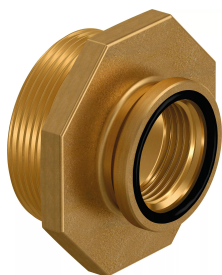
- Gama de accesorios mecánicos para realizar las conexiones en las tuberías de los sistemas Ecoflex Thermo, Aqua, Quattro, Varia, Supra y Supra PLUS.
- Temperatura máxima: 95 °C.

Certificación

- AENOR.

Uponor Wipex reducción macho x hembra G2 1/2-G2

1018373

**Measurements**

Hilo_cilíndrico_G	2 1/2
Hilo_cilíndrico_G1	2
LONGITUD_L	48
z1	26

Product code

Item no EAN	7331541098977
Item no GF	35001018373
Item no GTIN	07331541098977
Item no NOBB	41946062
Item no NRF	8360735
Item no RSK	2410640
Item no VVS	087836174

Dimensiones

Altura de la unidad del artículo	85
Longitud de la unidad del artículo	54
Peso unitario del artículo	0,705
Ancho de la unidad del artículo	85
Item_UOM	pce

Packaging

Embalaje GTIN PL1	06414905438006
Embalaje GTIN PL3	06414905446827
Embalaje GTIN PL4	06414905490752
Altura del embalaje PL1	87
Altura del embalaje PL3	145
Altura del embalaje PL4	700
Longitud del embalaje PL1	56
Longitud del embalaje PL3	250

Longitud del embalaje PL4	1200
Cantidad de embalaje PL1	1
Cantidad de embalaje PL3	6
Cantidad de embalaje PL4	576
Tipo de embalaje PL1	Plastic_Bag
Tipo de embalaje PL3	Box
Tipo de embalaje PL4	Pallet
Volumen de embalaje PL1	0,000423864
Volumen de embalaje PL3	0,0050025
Volumen de embalaje PL4	0,672
Peso del embalaje PL1	0,709
Peso del embalaje PL3	4,418
Peso del embalaje PL4	449,128
Ancho de embalaje PL1	87
Ancho de embalaje PL3	138
Ancho de embalaje PL4	800

Documentos técnicos

Descarga de documentos aquí 

Uponor España

Avda. Leonardo da Vinci,
Parque Empresarial La
Carpetania 15-17-19
28906, Getafe (Madrid)
España

T +34 91 685 36 00

E

servicioalcliente.es.bfs@georgfi