

## Uponor Wipex reducción macho x hembra G3-G2

1018376



### Más información Uponor Wipex reducción macho x hembra

#### Especificación

- Accesorios de unión WIPEX resistentes a la corrosión y a la descincificación conforme a norma EN ISO 6509 con tornillo de acero inoxidable.
- Junta tórica para garantizar la estanquidad entre los diferentes accesorios.
- Juego de tornillo y perno hexagonal de acero inoxidable. Tuerca y arandela de latón.
- Diseño de abrazadera pre-abierta mediante soporte plástico para facilitar instalación en diámetros 63-110 mm.

#### Aplicación

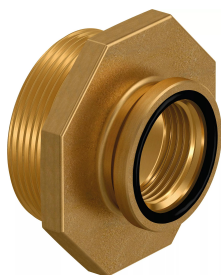
- Gama de accesorios mecánicos para realizar las conexiones en las tuberías de los sistemas Ecoflex Thermo, Aqua, Quattro, Varia, Supra y Supra PLUS.
- Temperatura máxima: 95 °C.

#### Certificación

- AENOR.

## Uponor Wipex reducción macho x hembra G3-G2

1018376

**Measurements**

Hilo_cilíndrico_G	3
Hilo_cilíndrico_G1	2
LONGITUD_L	55
z1	31

**Product code**

Item no EAN	7331541099004
Item no GF	35001018376
Item no GTIN	07331541099004
Item no LVI	1934080
Item no NOBB	41946096
Item no NRF	8360738
Item no RSK	2410643
Item no VVS	087836180

**Dimensiones**

Altura de la unidad del artículo	110
Longitud de la unidad del artículo	55
Peso unitario del artículo	1,018
Ancho de la unidad del artículo	110
Item_UOM	pce

**Packaging**

Embalaje GTIN PL1	06414905438037
Embalaje GTIN PL3	06414905446858
Altura del embalaje PL1	113
Altura del embalaje PL3	270
Longitud del embalaje PL1	58
Longitud del embalaje PL3	255
Cantidad de embalaje PL1	1

Cantidad de embalaje PL3	10
Tipo de embalaje PL1	Plastic_Bag
Tipo de embalaje PL3	Box
Volumen de embalaje PL1	0,000740602
Volumen de embalaje PL3	0,0103275
Peso del embalaje PL1	1,021
Peso del embalaje PL3	10,303
Ancho de embalaje PL1	113
Ancho de embalaje PL3	150

## Documentos técnicos

Descarga de documentos aquí 

### Uponor España

Avda. Leonardo da Vinci,  
Parque Empresarial La  
Carpetania 15-17-19  
28906, Getafe (Madrid)  
España

T +34 91 685 36 00  
E  
servicioalcliente.es.bfs@georgfi