

Uponor Magna kit colector K1

1045815

Incluye:

- 2x soportes cortos de pared.
- 2x soportes largos de pared.
- 2x válvulas de llenado de latón.
- 2x termómetros 0-60 °C
- 1x manómetro con válvula de montaje.
- 2x tapones terminales.
- 2x juntas planas para conexión G 1 1/2".
- Conjunto de material de montaje: 8x tornillos de fijación, 8x tacos plásticos, 2x juntas tóricas.



Más información Uponor Magna kit colector K1

Especificación

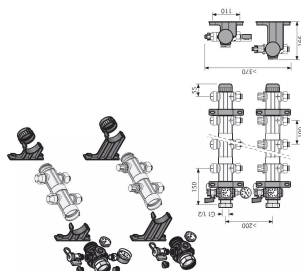
- Sistema de calefacción industrial Magna.
- Circuitos 2-5 6-9 10-14 15-19 20.
- Soporte 2, 3, 4, 5, 6.
- Espaciamiento de salida 100 mm.

Aplicación

- Calefacción de grandes superficies industriales y comerciales.
- Para uso en el interior del hormigón.
- Máx. 20 circuitos.
- Máx. presión: 6 bar a 60 °C.

Uponor Magna kit colector K1

1045815



Product code

Item no EAN	4021598115972
Item no GF	35001045815
Item no GTIN	04021598115972
Item no LVI	2024102
Item no NRF	8601842
Item no RSK	2419277
Item no VVS	466247311

Dimensiones

Altura de la unidad del artículo	22
Longitud de la unidad del artículo	140
Peso unitario del artículo	1,4
Ancho de la unidad del artículo	70
Item_UOM	pce

Packaging

Embalaje GTIN PL1	06414905655700
Embalaje GTIN PL4	06414905400751
Altura del embalaje PL1	90
Altura del embalaje PL4	1500
Longitud del embalaje PL1	255
Longitud del embalaje PL4	1200
Cantidad de embalaje PL1	1
Cantidad de embalaje PL4	108
Tipo de embalaje PL1	Base_Box
Tipo de embalaje PL4	Pallet
Volumen de embalaje PL1	0,00424575
Volumen de embalaje PL4	1,44
Peso del embalaje PL1	1,45

Peso del embalaje PL4	181,6
Ancho de embalaje PL1	185
Ancho de embalaje PL4	800

Documentos técnicos

Descarga de documentos aquí 

Uponor España

Avda. Leonardo da Vinci,
Parque Empresarial La
Carpetania 15-17-19
28906, Getafe (Madrid)
España

T +34 91 685 36 00
E servicioalcliente@uponor.com